

## Podstawowe informacje



## Dane techniczne projektu

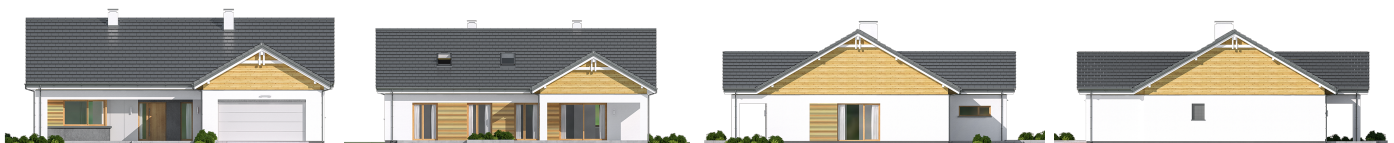
<b>Całkowita powierzchnia</b>	<b>202.87 m<sup>2</sup></b>
<b>Powierzchnia użytkowa</b>	<b>122.77 m<sup>2</sup></b>
<b>Powierzchnia zabudowy</b>	<b>202.87 m<sup>2</sup></b>
<b>Powierzchnia dachu</b>	<b>301 m<sup>2</sup></b>
<b>Kubatura</b>	<b>803 m<sup>3</sup></b>
<b>Wymiary budynku</b>	<b>16 x 17 m</b>
<b>Kąt nachylenia</b>	<b>30°</b>
<b>Wysokość budynku</b>	<b>6.99 m</b>
<b>Wymiary działki</b>	<b>24.43 x 24.18 m</b>



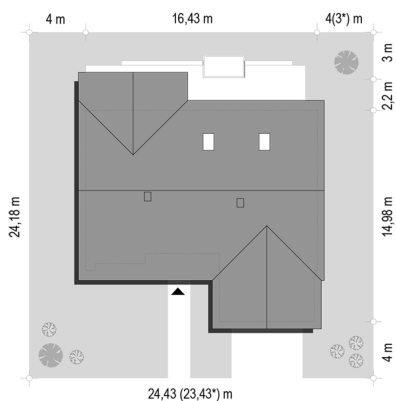
## Opis projektu

Wariant projektu ze zmienionym stropem na drewniany.

## Elewacje



## Sytuacje



**Rzuty**
