

## Podstawowe informacje



## Dane techniczne projektu

|                               |                             |
|-------------------------------|-----------------------------|
| <b>Całkowita powierzchnia</b> | <b>147.80 m<sup>2</sup></b> |
| <b>Powierzchnia użytkowa</b>  | <b>147.80 m<sup>2</sup></b> |
| <b>Powierzchnia zabudowy</b>  | <b>122.20 m<sup>2</sup></b> |
| <b>Powierzchnia dachu</b>     | <b>207.30 m<sup>2</sup></b> |
| <b>Kubatura</b>               | <b>436.90 m<sup>3</sup></b> |
| <b>Kąt nachylenia</b>         | <b>40°</b>                  |
| <b>Wysokość budynku</b>       | <b>8.50 m</b>               |
| <b>Wymiary działki</b>        | <b>19.92 x 18.53 m</b>      |



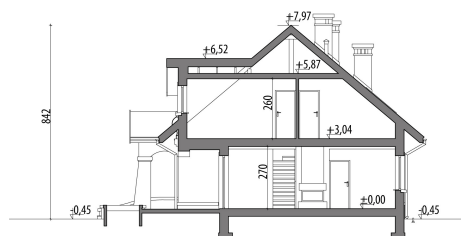
## Opis projektu

Dom z użytkowym poddaszem, przeznaczony dla 4-6-osobowej rodziny. Na parterze zlokalizowano pokój dzienny połączony z kuchnią i jadalnią, łazienkę, spiżarnię, pomieszczenie gospodarcze oraz dodatkowy pokój. Na poddaszu znajdują się trzy przestronne sypialnie, łazienka oraz pralnia. Centralnie usytuowany kominek pozwala na wykonanie ogrzewania kominkowego. Projekt dostępny w wersji z garażem jednostanowiskowym - Pallas oraz z garażem dwustanowiskowym - Pallas II. Projekt można zbliżniczyć.

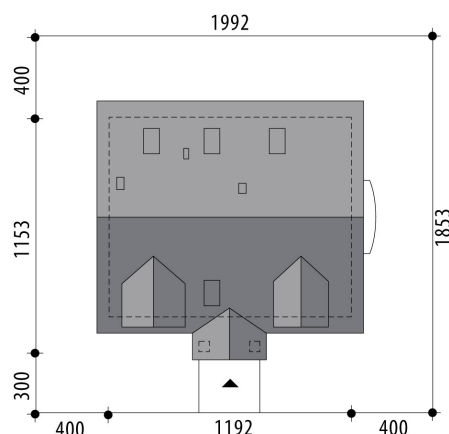
## Elewacje

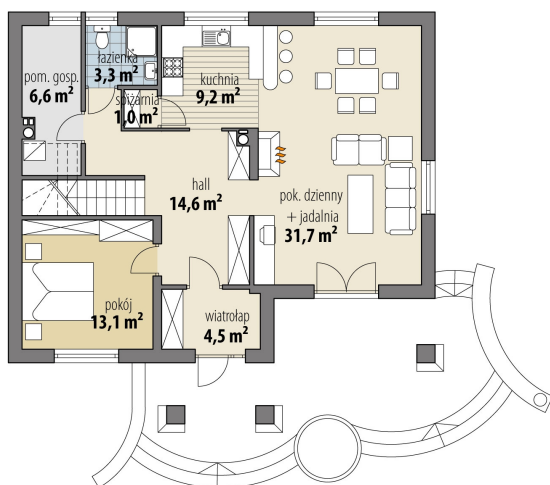


## Przekrój

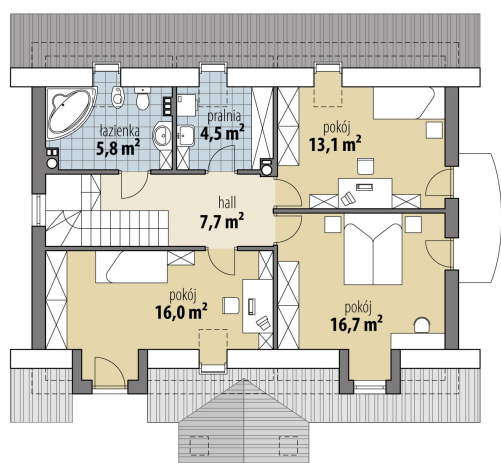


## Sytuacje



**Rzuty**

**Parter 84 m<sup>2</sup>**

|                                |                      |
|--------------------------------|----------------------|
| <b>wiatrołap</b>               | 4.50 m <sup>2</sup>  |
| <b>hall</b>                    | 14.60 m <sup>2</sup> |
| <b>pok. dzienny + jadalnia</b> | 31.70 m <sup>2</sup> |
| <b>kuchnia</b>                 | 9.20 m <sup>2</sup>  |
| <b>spizarka</b>                | 1.00 m <sup>2</sup>  |
| <b>łazienka</b>                | 3.30 m <sup>2</sup>  |
| <b>pokój</b>                   | 13.10 m <sup>2</sup> |
| <b>pom. gosp.</b>              | 6.60 m <sup>2</sup>  |


**Poddasze 63.80 m<sup>2</sup>**

|                 |                      |
|-----------------|----------------------|
| <b>hall</b>     | 7.70 m <sup>2</sup>  |
| <b>pokój</b>    | 16.00 m <sup>2</sup> |
| <b>pokój</b>    | 16.70 m <sup>2</sup> |
| <b>pokój</b>    | 13.10 m <sup>2</sup> |
| <b>pralnia</b>  | 4.50 m <sup>2</sup>  |
| <b>łazienka</b> | 5.80 m <sup>2</sup>  |