

Podstawowe informacje



Dane techniczne projektu

Całkowita powierzchnia	147.80 m²
Powierzchnia użytkowa	147.80 m²
Powierzchnia zabudowy	164.90 m²
Powierzchnia dachu	282.70 m²
Kubatura	630 m³
Kąt nachylenia	40°
Wysokość budynku	8.50 m
Wymiary działki	24.92 x 18.53 m



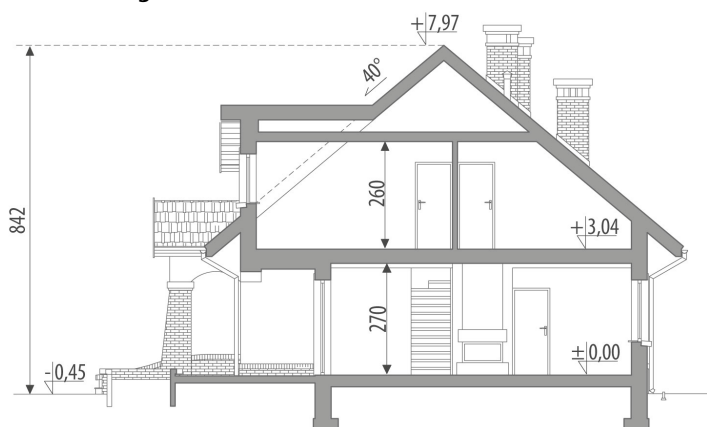
Opis projektu

Dom z użytkowym poddaszem, przeznaczony dla 4-6-osobowej rodziny. Na parterze zlokalizowano pokój dzienny połączony z kuchnią i jadalnią, łazienkę, spiżarnię, pomieszczenie gospodarcze oraz dodatkowy pokój. Dwustanowiskowy garaż dostępny jest poprzez pomieszczenie gospodarcze. Na poddaszu znajdują się trzy przestronne sypialnie, łazienka, pralnia oraz strych, który można zaadaptować na dodatkowy pokój. Centralnie usytuowany kominek pozwala na wykonanie ogrzewania kominkowego. Projekt dostępny w wersji z garażem jednostanowiskowym - Pallas oraz bez garażu - Pallas III. Projekt można zblźniaczy...

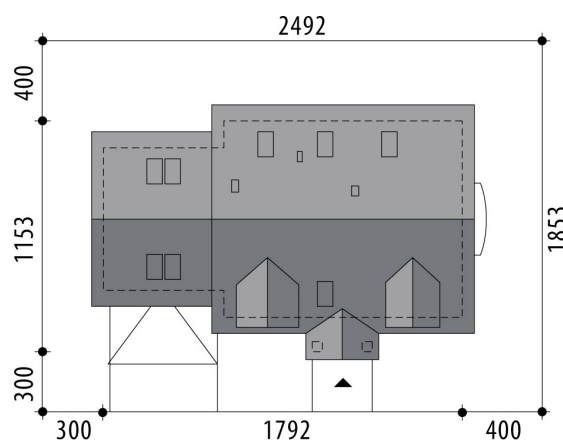
Elewacje

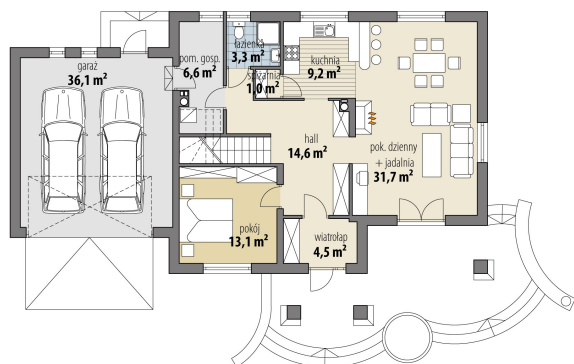


Przekrój

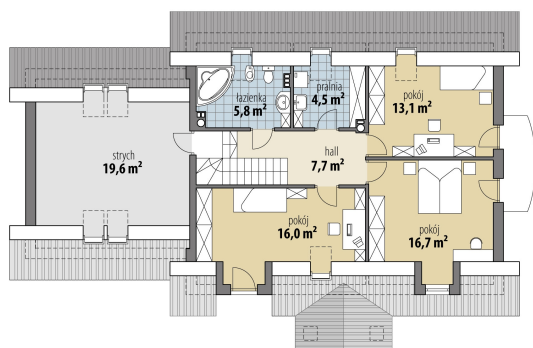


Sytuacje



Rzuty

Parter 84 m²

wiatrołap	4.50 m ²
hall	14.60 m ²
pok. dzienny + jadalnia	31.70 m ²
kuchnia	9.20 m ²
spizarnia	1.00 m ²
łazienka	3.30 m ²
pokój	13.10 m ²
pom. gosp.	6.60 m ²
garaż	36.10 m ²


Poddasze 63.80 m²

hall	7.70 m ²
pokój	16.00 m ²
pokój	16.70 m ²
pokój	13.10 m ²
pralnia	4.50 m ²
łazienka	5.80 m ²
strych	19.60 m ²