

Podstawowe informacje



Dane techniczne projektu

Całkowita powierzchnia	147.80 m²
Powierzchnia użytkowa	147.80 m²
Powierzchnia zabudowy	147.80 m²
Powierzchnia dachu	255.40 m²
Kubatura	562.80 m³
Kąt nachylenia	40°
Wysokość budynku	8.50 m
Wymiary działki	22.52 x 18.53 m



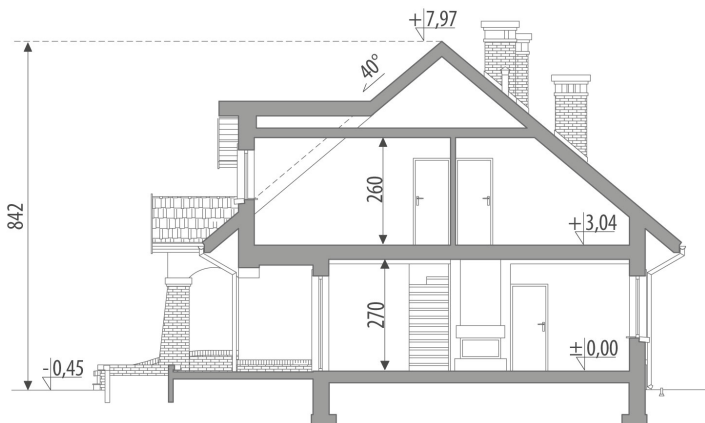
Opis projektu

Dom z użytkowym poddaszem, przeznaczony dla 4-6-osobowej rodziny. Na parterze zlokalizowano pokój dzienny połączony z kuchnią i jadalnią, łazienkę, spiżarnię, pom. gospodarcze oraz dodatkowy pokój. Garaż jednostanowiskowy dostępny poprzez pomieszczenie gospodarcze. Na poddaszu znajdują się trzy przestronne sypialnie, łazienka, pralnia oraz strych, który można zaadaptować na dodatkowy pokój. Projekt dostępny w wersji z garażem dwustanowiskowym - Pallas II oraz bez garażu - Pallas III. Projekt można zbliżnić.

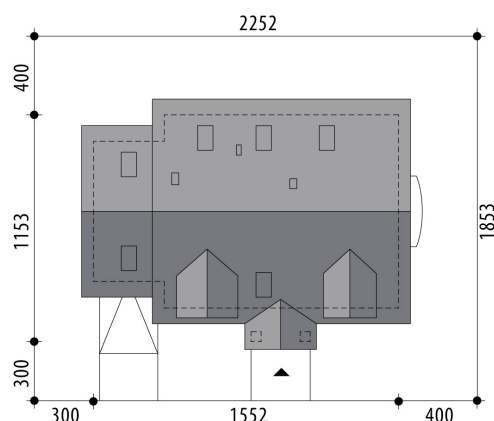
Elewacje

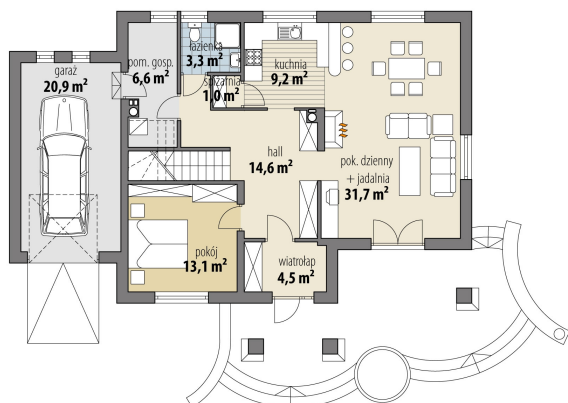


Przekrój

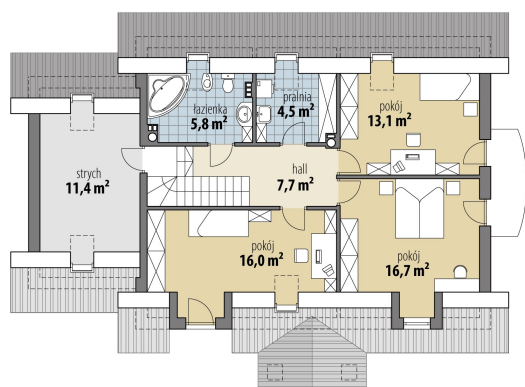


Sytuacja



Rzuty

Parter 84 m²

wiatrołap	4.50 m ²
hall	14.60 m ²
pok. dzienny + jadalnia	31.70 m ²
kuchnia	9.20 m ²
spizarnia	1.00 m ²
łazienka	3.30 m ²
pokój	13.10 m ²
pom. gospodarcze	6.60 m ²
garaż	20.90 m ²


Poddasze 63.80 m²

hall	7.70 m ²
pokój	16.00 m ²
pokój	16.70 m ²
pokój	13.10 m ²
pralnia	4.50 m ²
łazienka	5.80 m ²
strych	11.40 m ²