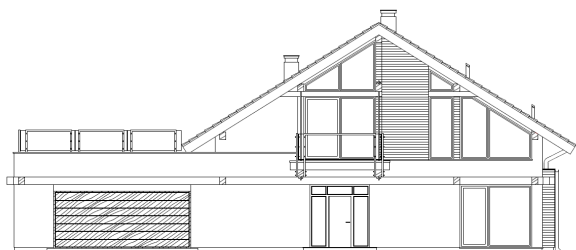
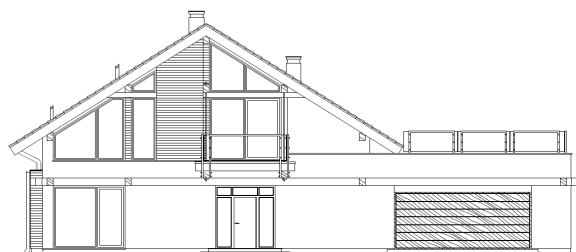


**Podstawowe informacje****Dane techniczne projektu**

<b>Całkowita powierzchnia</b>	<b>453 m<sup>2</sup></b>
<b>Powierzchnia użytkowa</b>	<b>324.43 m<sup>2</sup></b>
<b>Powierzchnia zabudowy</b>	<b>323 m<sup>2</sup></b>
<b>Powierzchnia dachu</b>	<b>296.79 m<sup>2</sup></b>
<b>Kubatura</b>	<b>1 880 m<sup>3</sup></b>
<b>Wymiary budynku</b>	<b>21 x 20 m</b>
<b>Kąt nachylenia</b>	<b>32°</b>
<b>Wysokość budynku</b>	<b>8.94 m</b>
<b>Wymiary działki</b>	<b>28.48 x 28.31 m</b>

**Opis projektu**