

Podstawowe informacje



Dane techniczne projektu

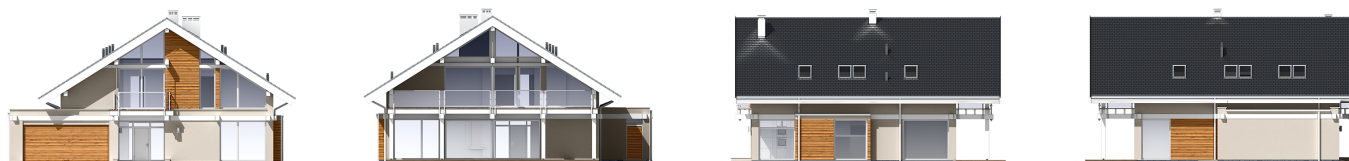
Całkowita powierzchnia	311 m²
Powierzchnia użytkowa	219.59 m²
Powierzchnia zabudowy	184.70 m²
Powierzchnia dachu	282.08 m²
Kubatura	1 181 m³
Wymiary budynku	16 x 12 m
Kąt nachylenia	32°
Wysokość budynku	8.68 m
Wymiary działki	23.58 x 21.58 m



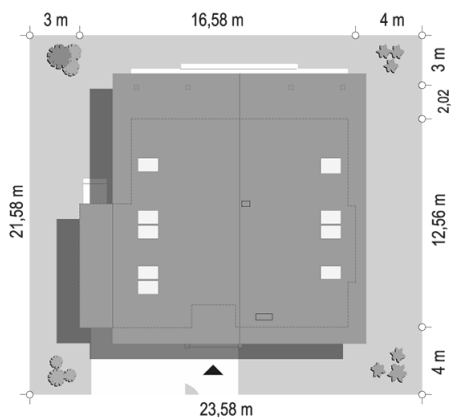
Opis projektu

Wariant projektu bez piwnicy.* kliknij na link "pobierz plik szczegółowy"- zobacz zwymiarowane rysunki projektu

Elewacje



Sytuacje



Rzuty
