

Podstawowe informacje



Dane techniczne projektu

Całkowita powierzchnia	252.26 m²
Powierzchnia użytkowa	148.14 m²
Powierzchnia zabudowy	126.13 m²
Powierzchnia dachu	216.41 m²
Kubatura	821.21 m³
Wymiary budynku	13 x 9.65 m
Kąt nachylenia	42°
Wysokość budynku	8.82 m
Wymiary działki	22.50 x 18.65 m



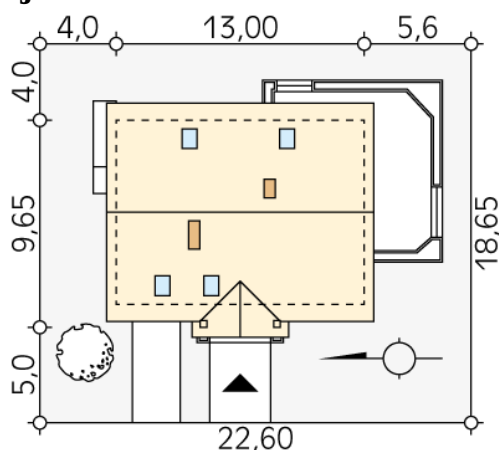
Opis projektu

Dom jednorodzinny, niepodpiwniczony z użytkowym poddaszem zaprojektowany został dla 4-5-osobowej rodziny. Projekt charakteryzuje się wyraźnym podziałem na część dzienną, zlokalizowaną na parterze, oraz część nocną na poddaszu, składającą się z trzech sypialni oraz łazienki. Dodatkowo w sypialni rodziców oprócz garderoby znajduje się osobna łazienka. Pokoje są przestronne i dobrze doświetlone.

Elewacje



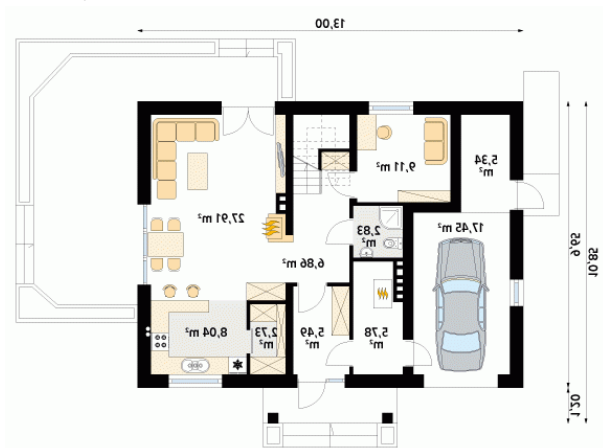
Sytuacje



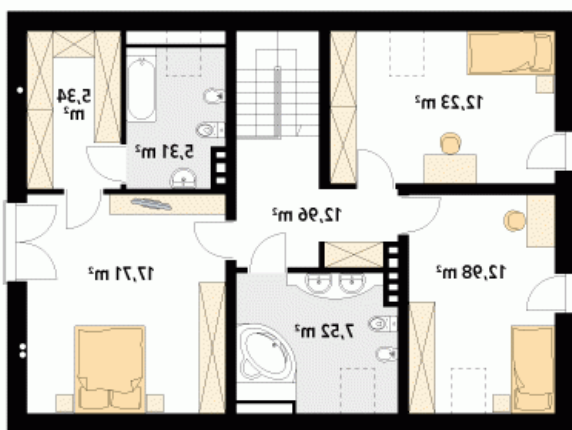
DOBRY DOM
 ul. Wrzesława Romańczuka 6, 35-302 Rzeszów
 +48 17 852 52 30
 08:00 - 16:00

waldemar.kowalski@grupadobrydom.pl

Podane ceny nie stanowią oferty handlowej w rozumieniu art. 66 par. 1 Kodeksu Cywilnego

Rzuty

Parter 91.54 m²

wiatrołap	5.49 m ²
garaż	17.45 m ²
hol	6.86 m ²
łazienka	2.83 m ²
pokój	9.11 m ²
salon	27.91 m ²
kuchnia/jadalnia	8.04 m ²
spizarnia	2.73 m ²
kotłownia	5.78 m ²
pomieszczenie gospodarcze	5.34 m ²


Poddasze 74.05 m²

hol	12.96 m ²
łazienka	5.31 m ²
garderoba	5.34 m ²
sypialnia	17.71 m ²
łazienka	7.52 m ²
sypialnia	12.98 m ²
sypialnia	12.23 m ²