

Podstawowe informacje



Dane techniczne projektu

| | |
|-------------------------------|-----------------------------|
| Całkowita powierzchnia | 252.26 m² |
| Powierzchnia użytkowa | 149.19 m² |
| Powierzchnia zabudowy | 126.13 m² |
| Powierzchnia dachu | 224 m² |
| Kubatura | 821.21 m³ |
| Wymiary budynku | 13 x 9.65 m |
| Kąt nachylenia | 42° |
| Wysokość budynku | 8.82 m |
| Wymiary działki | 23 x 18.65 m |



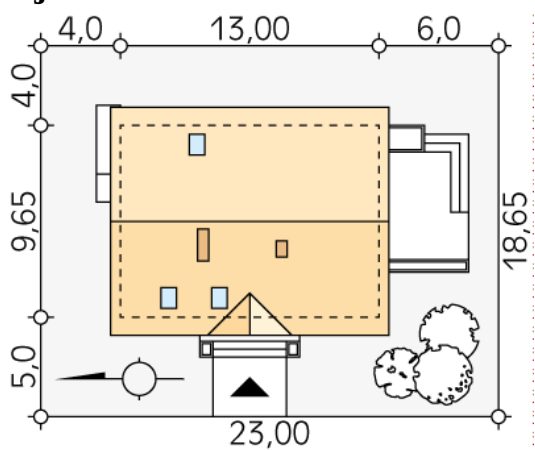
Opis projektu

ORZECH to projekt domu jednorodzinnego z optymalnie wykorzystaną przestrzenią. Wyróżnia się stonowaną kolorystyką elewacji oraz prostą i nowoczesną bryłą. Na parterze znajduje się salon z jadalnią, kuchnia ze spiżarnią, łazienka, dodatkowy pokój pod jednym z biegów klatki schodowej oraz kotłownia.

Elewacje



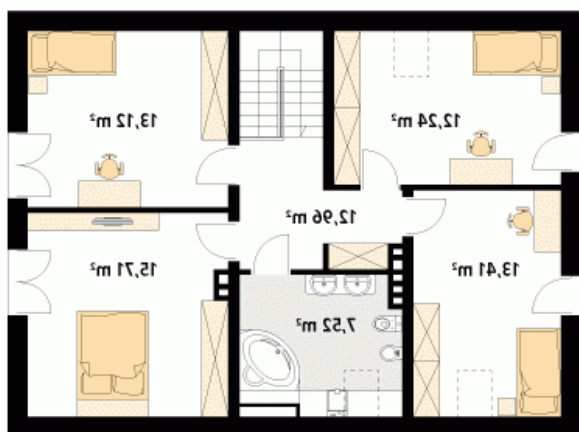
Sytuacje



Rzuty

Parter 91.68 m²

| | |
|---------------------------|----------------------|
| wiatrołap | 5.97 m ² |
| garaż | 17.45 m ² |
| hol | 6.15 m ² |
| łazienka | 2.84 m ² |
| gabinet | 9.11 m ² |
| spizarnia | 3.30 m ² |
| kuchnia | 7.63 m ² |
| salon/jadalnia | 28.10 m ² |
| kotłownia | 5.78 m ² |
| pomieszczenie gospodarcze | 5.35 m ² |


Poddasze 74.96 m²

| | |
|----------------------|----------------------|
| korytarz/komunikacja | 12.96 m ² |
| sypialnia | 13.12 m ² |
| sypialnia | 15.71 m ² |
| łazienka | 7.52 m ² |
| sypialnia | 13.41 m ² |
| sypialnia | 12.24 m ² |