

## Podstawowe informacje



## Dane techniczne projektu

<b>Całkowita powierzchnia</b>	<b>252.26 m<sup>2</sup></b>
<b>Powierzchnia użytkowa</b>	<b>148.14 m<sup>2</sup></b>
<b>Powierzchnia zabudowy</b>	<b>126.13 m<sup>2</sup></b>
<b>Powierzchnia dachu</b>	<b>216.41 m<sup>2</sup></b>
<b>Kubatura</b>	<b>821.21 m<sup>3</sup></b>
<b>Wymiary budynku</b>	<b>13 x 9.65 m</b>
<b>Kąt nachylenia</b>	<b>42°</b>
<b>Wysokość budynku</b>	<b>8.82 m</b>
<b>Wymiary działki</b>	<b>22.50 x 18.65 m</b>



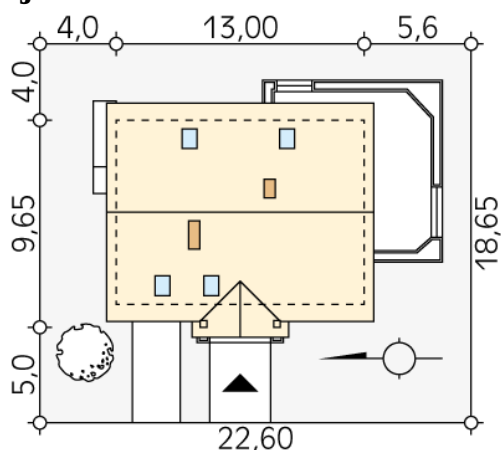
## Opis projektu

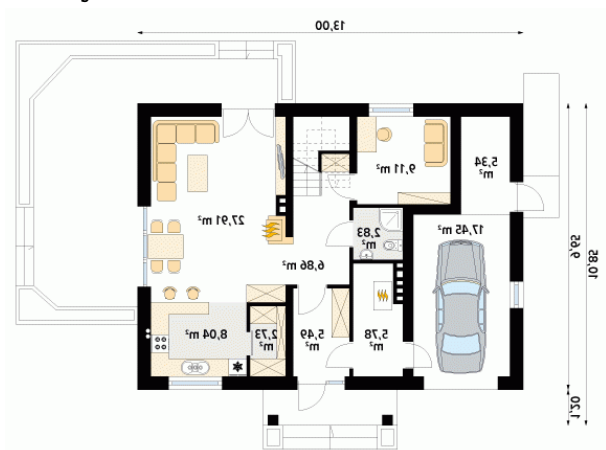
Dom jednorodzinny, niepodpiwniczony z użytkowym poddaszem zaprojektowany został dla 4-5-osobowej rodziny. Projekt charakteryzuje się wyraźnym podziałem na część dzienną, zlokalizowaną na parterze, oraz część nocną na poddaszu, składającą się z trzech sypialni oraz łazienki. Dodatkowo w sypialni rodziców oprócz garderoby znajduje się osobna łazienka. Pokoje są przestronne i dobrze doświetlone.

## Elewacje

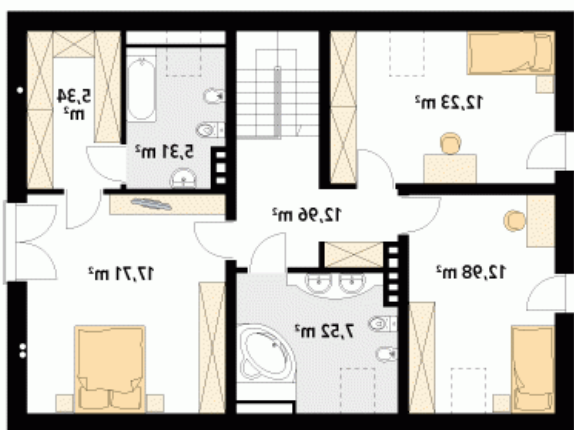


## Sytuacje



**Rzuty**

**Parter 91.54 m<sup>2</sup>**

wiatrołap	5.49 m <sup>2</sup>
garaż	17.45 m <sup>2</sup>
hol	6.86 m <sup>2</sup>
łazienka	2.83 m <sup>2</sup>
pokój	9.11 m <sup>2</sup>
salon	27.91 m <sup>2</sup>
kuchnia/jadalnia	8.04 m <sup>2</sup>
spizarnia	2.73 m <sup>2</sup>
kotłownia	5.78 m <sup>2</sup>
pomieszczenie gospodarcze	5.34 m <sup>2</sup>


**Poddasze 74.05 m<sup>2</sup>**

hol	12.96 m <sup>2</sup>
łazienka	5.31 m <sup>2</sup>
garderoba	5.34 m <sup>2</sup>
sypialnia	17.71 m <sup>2</sup>
łazienka	7.52 m <sup>2</sup>
sypialnia	12.98 m <sup>2</sup>
sypialnia	12.23 m <sup>2</sup>