

## Podstawowe informacje



## Dane techniczne projektu

<b>Całkowita powierzchnia</b>	<b>91 m<sup>2</sup></b>
<b>Powierzchnia użytkowa</b>	<b>59.80 m<sup>2</sup></b>
<b>Powierzchnia zabudowy</b>	<b>45.50 m<sup>2</sup></b>
<b>Kubatura</b>	<b>296 m<sup>3</sup></b>
<b>Wymiary budynku</b>	<b>7 x 6.50 m</b>
<b>Kąt nachylenia</b>	<b>43°</b>
<b>Wysokość budynku</b>	<b>7.25 m</b>
<b>Wymiary działki</b>	<b>15 x 14.50 m</b>

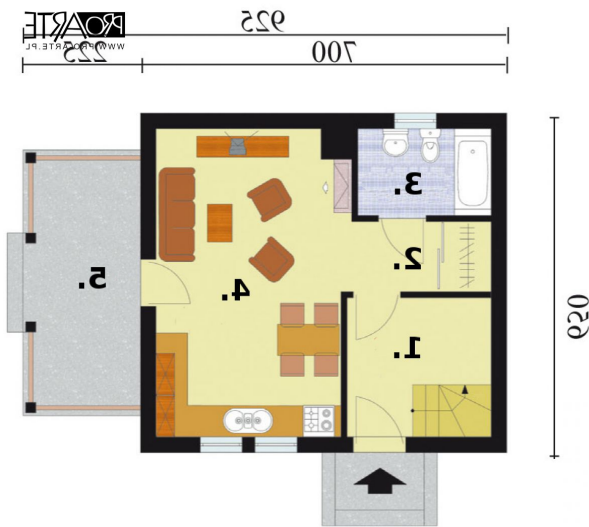


## Opis projektu

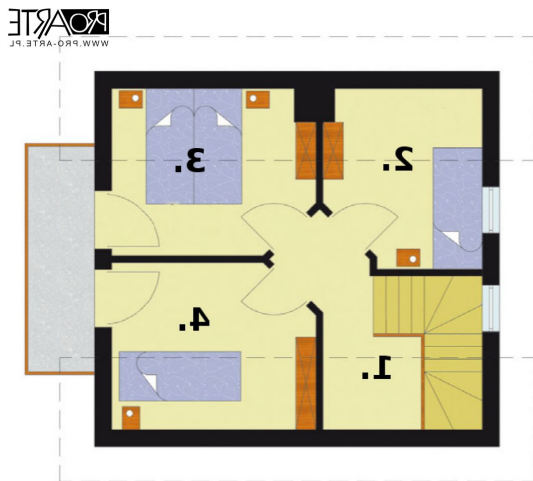
ORLEAN - projekt domu letniskowego z poddaszem użytkowym. Wszystkim tym, którzy szukają czegoś oryginalnego proponujemy zapoznanie się z projektem domku letniskowego Orlean. Za jego niepowtarzalny styl odpowiedzialne jest poddasze bez okien połaciowych oraz weranda z ślicznym balkonem stanowiącym jej zadaszenie. Jeżeli interesują Cię domki letniskowe z poddaszem, ale jesteś zwolennikiem tradycyjnej werandy to zapoznaj się z projektem Limy! Powracając do wyżej wspomnianego Orleanu zauważmy, że na poddaszu zostały rozmieszczone trzy sypialnie tak, aby każda posiada...

## Elewacje



**Rzuty**

**Parter 36.93 m<sup>2</sup>**

Wiatrołap	6.97 m <sup>2</sup>
Komunikacja z garderobą	4.04 m <sup>2</sup>
Łazienka	4.66 m <sup>2</sup>
Pokój dzienny z aneksem kuchennym	21.26 m <sup>2</sup>


**Poddasze 22.87 m<sup>2</sup>**

Komunikacja	5.62 m <sup>2</sup>
Sypialnia	5.14 m <sup>2</sup>
Sypialnia	6.09 m <sup>2</sup>
Sypialnia	6.02 m <sup>2</sup>