

Podstawowe informacje



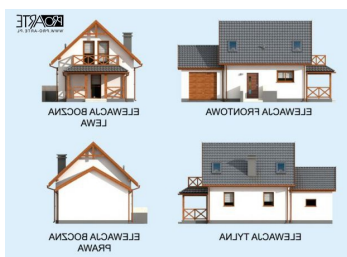
Dane techniczne projektu

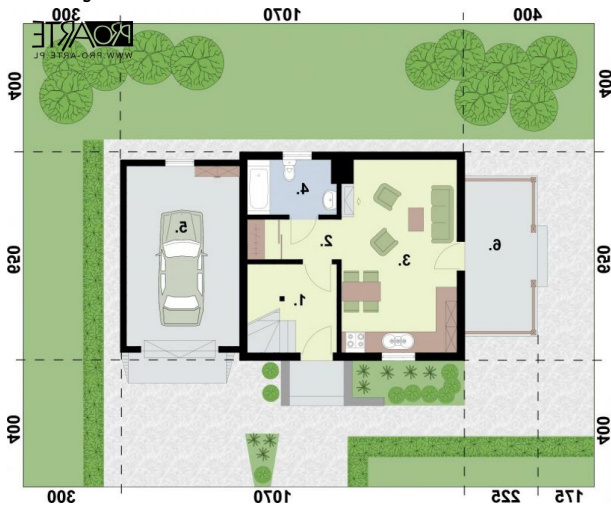
Całkowita powierzchnia	104.86 m²
Powierzchnia użytkowa	57.43 m²
Powierzchnia zabudowy	67.70 m²
Kubatura	392 m³
Wymiary budynku	10.70 x 6.50 m
Kąt nachylenia	43°
Wysokość budynku	7.24 m
Wymiary działki	17.70 x 14.50 m



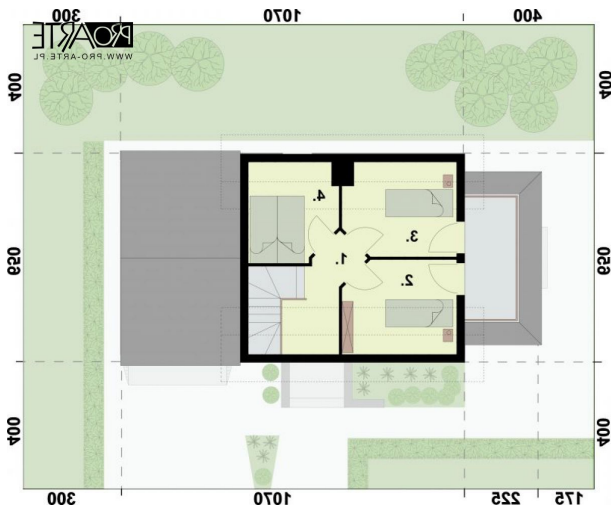
Opis projektu

Elewacje



Rzuty

Parter 64.55 m²

Wiatrołap z klatką schodową	7.45 m ²
Komunikacja z garderobą	3.52 m ²
Salon z aneksem kuchennym	20.91 m ²
Łazienka	4.47 m ²
Garaż	19.33 m ²
Weranda	8.87 m ²


Poddasze 23.78 m²

Komunikacja	5.76 m ²
Sypialnia	6.38 m ²
Sypialnia	6.35 m ²
Sypialnia	5.29 m ²