

Podstawowe informacje



Dane techniczne projektu

Całkowita powierzchnia	105.93 m²
Powierzchnia użytkowa	80.35 m²
Powierzchnia zabudowy	45.50 m²
Kubatura	262.84 m³
Wymiary budynku	7 x 6.50 m
Kąt nachylenia	43°
Wysokość budynku	7.29 m
Wymiary działki	15 x 14.50 m



Opis projektu

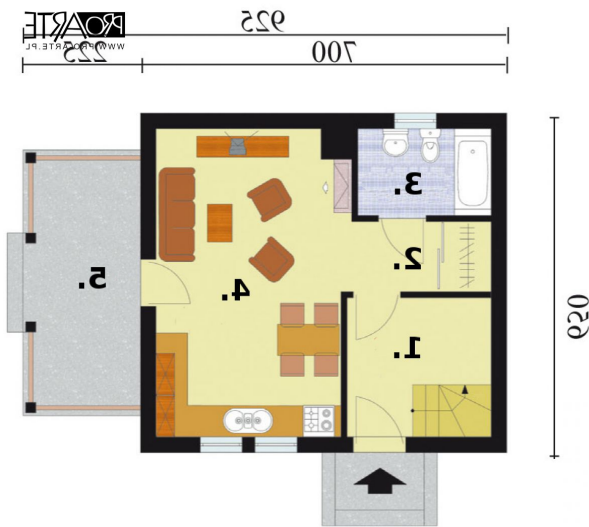
ORLEAN 2 - projekt domu letniskowego w szkielecie drewnianym. Wszystkim tym, którzy szukają czegoś oryginalnego, proponujemy zapoznanie się z projektem domku letniskowego Orlean 2. Za jego niepowtarzalny styl odpowiedzialne jest poddasze bez okien połaciowych oraz weranda z ślicznym balkonem stanowiącym jej zadaszenie. Jeżeli interesują Cię domki letniskowe z poddaszem, ale jesteś zwolennikiem tradycyjnej werandy to zapoznaj się z projektem Limy! Powracając do wyżej wspomnianego Orleanu zauważmy, że na poddaszu zostały rozmi...

Elewacje



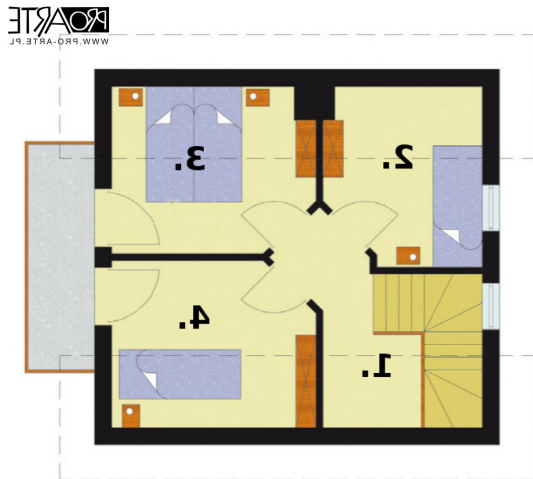


Rzuty



Parter 49.08 m²

Wiatrołap z klatką schodową	6.97 m ²
Komunikacja z garderobą	4.04 m ²
Łazienka	4.66 m ²
Pokój dzienny z aneksem kuchennym	21.26 m ²
Weranda	12.15 m ²



Poddasze 22.87 m²

Komunikacja	5.62 m ²
Sypialnia	5.14 m ²
Sypialnia	6.09 m ²
Sypialnia	6.02 m ²