

## Podstawowe informacje



## Dane techniczne projektu

<b>Całkowita powierzchnia</b>	<b>105.93 m<sup>2</sup></b>
<b>Powierzchnia użytkowa</b>	<b>59.92 m<sup>2</sup></b>
<b>Powierzchnia zabudowy</b>	<b>305.66 m<sup>2</sup></b>
<b>Kubatura</b>	<b>305.66 m<sup>3</sup></b>
<b>Wymiary budynku</b>	<b>9.50 x 6.50 m</b>
<b>Kąt nachylenia</b>	<b>43°</b>
<b>Wysokość budynku</b>	<b>7.35 m</b>
<b>Wymiary działki</b>	<b>15 x 14.50 m</b>



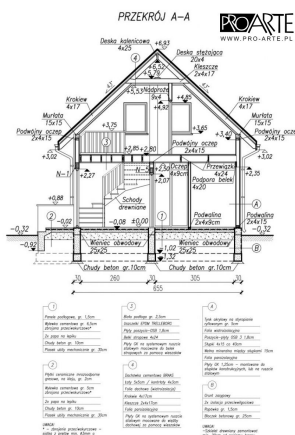
## Opis projektu

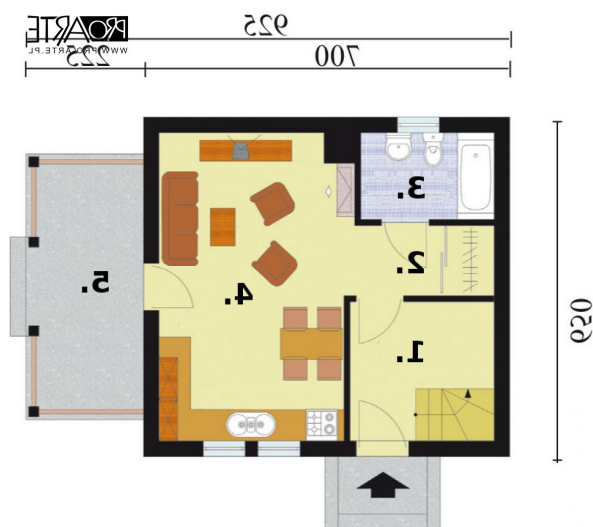
ORLEAN 2 - projekt domu letniskowego Wszystkim tym, którzy szukają czegoś oryginalnego, proponujemy zapoznanie się z projektem domku letniskowego Orlean 2. Za jego niepowtarzalny styl odpowiedzialne jest poddasze bez okien połączone z werandą z ślicznym balkonem stanowiącym jej zadaszenie. Jeżeli interesują Cię domki letniskowe z poddaszem, ale jesteś zwolennikiem tradycyjnej werandy to zapoznaj się z projektem Limy! Powracając do wyżej wspomnianego Orleanu zauważmy, że na poddaszu zostały rozmieszczone trzy sypialnie tak, aby każda posiadała własne wyjście...

## Elewacje

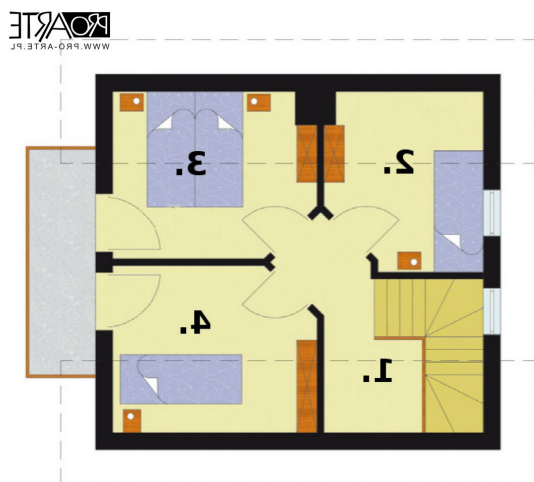


## Przekrój



**Rzuty**

**Parter 45.12 m<sup>2</sup>**

Wiatrołap z klatką schodową	7.12 m <sup>2</sup>
Komunikacja z garderobą	3.60 m <sup>2</sup>
Łazienka	4.10 m <sup>2</sup>
Pokój dzienny z aneksem	20.73 m <sup>2</sup>
Weranda	9.57 m <sup>2</sup>


**Poddasze 24.37 m<sup>2</sup>**

Komunikacja	5.73 m <sup>2</sup>
Sypialnia	5.45 m <sup>2</sup>
Sypialnia	6.58 m <sup>2</sup>
Sypialnia	6.61 m <sup>2</sup>