

Podstawowe informacje



Dane techniczne projektu

Całkowita powierzchnia	141 m²
Powierzchnia użytkowa	141 m²
Powierzchnia zabudowy	117.60 m²
Powierzchnia dachu	170.30 m²
Kubatura	416.50 m³
Kąt nachylenia	40°
Wysokość budynku	8.40 m
Wymiary działki	18.73 x 19.59 m



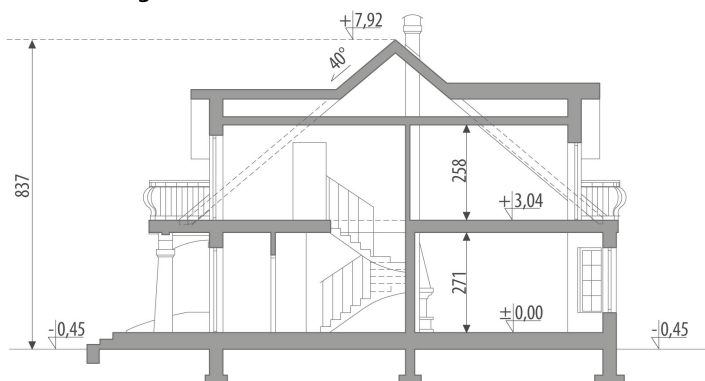
Opis projektu

Budynek niepodpiwniczony, przeznaczony dla 4-5-osobowej rodziny. Na parterze zlokalizowano część dzienną i gospodarczą, a na poddaszu znajdują się sypialnie oraz duża łazienka. Atrakcją domu mogą stać się otwarte na jadalnię schody. Centralnie umieszczony kominek umożliwia w prosty sposób rozprowadzenie ciepła po całym domu. Projekt dostępny w wersji z garażem jednostanowiskowym - Orion I oraz w wersji z garażem dwustanowiskowym - Orion II. Projekt może być wykorzystany do zabudowy bliźniaczej.

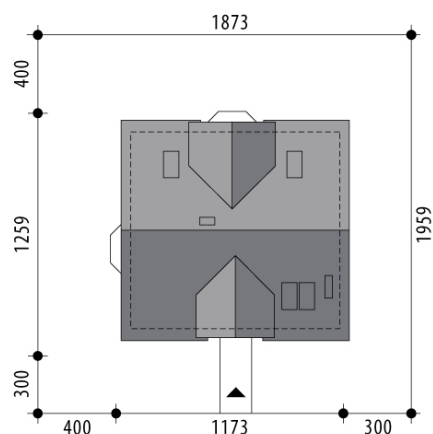
Elewacje

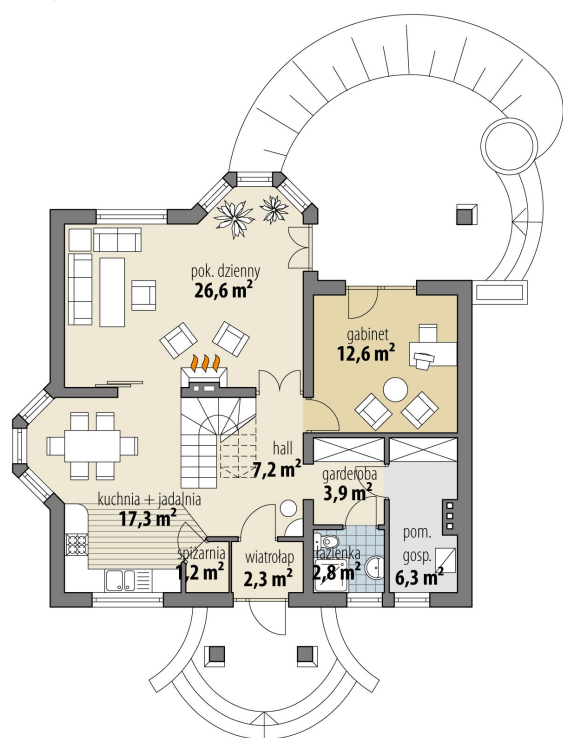


Przekrój

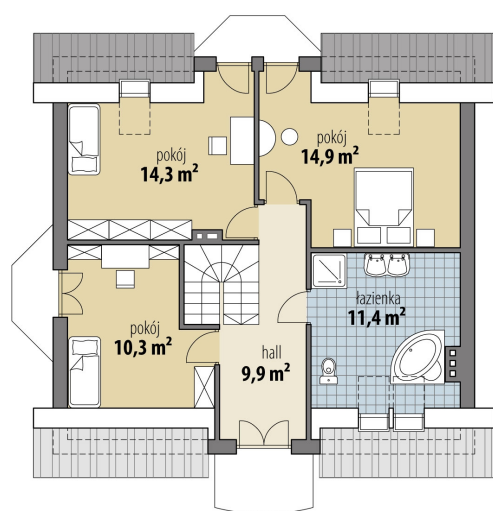


Sytuacje



Rzuty

Parter 80.20 m²

wiatrołap	2.30 m ²
garderoba	3.90 m ²
hall	7.20 m ²
kuchnia + jadalnia	17.30 m ²
spizarnia	1.20 m ²
pok. dzienny	26.60 m ²
gabinet	12.60 m ²
łazienka	2.80 m ²
pom. gosp.	6.30 m ²


Poddasze 60.80 m²

hall	9.90 m ²
pokój	14.90 m ²
pokój	14.30 m ²
pokój	10.30 m ²
łazienka	11.40 m ²