

## Podstawowe informacje



## Dane techniczne projektu

<b>Całkowita powierzchnia</b>	<b>140.90 m<sup>2</sup></b>
<b>Powierzchnia użytkowa</b>	<b>140.90 m<sup>2</sup></b>
<b>Powierzchnia zabudowy</b>	<b>128.30 m<sup>2</sup></b>
<b>Powierzchnia dachu</b>	<b>212 m<sup>2</sup></b>
<b>Kubatura</b>	<b>500.60 m<sup>3</sup></b>
<b>Kąt nachylenia</b>	<b>40°</b>
<b>Wysokość budynku</b>	<b>8.40 m</b>
<b>Wymiary działki</b>	<b>23.23 x 19.41 m</b>



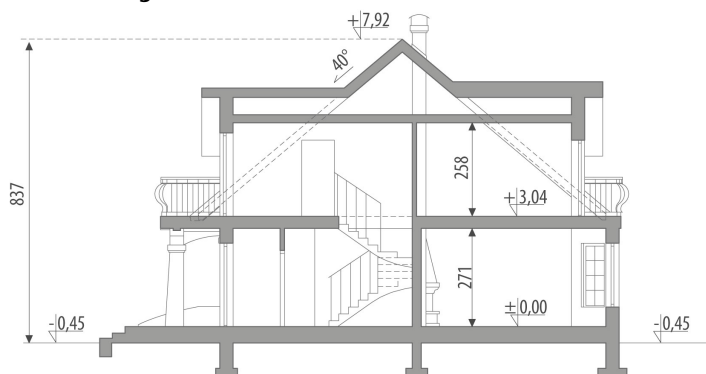
## Opis projektu

Budynek niepodpiwniczony, przeznaczony dla 4-5-osobowej rodziny. Na parterze zlokalizowano część dzienną i gospodarczą, a na poddaszu znajdują się sypialnie, duża łazienka oraz strych, który można zagospodarować na pralnię, łazienkę lub pomieszczenie do rekreacji. Atrakcją domu mogą stać się otwarte na jadalnię schody. Centralnie umieszczony kominek umożliwia w prosty sposób rozprrowadzenie ciepła po całym domu. Projekt dostępny w wersji z garażem dwustanowiskowym - Orion II oraz w wersji bez garażu - Orion III. Projekt może być wykorzystany do zabudowy bliźniaczej.

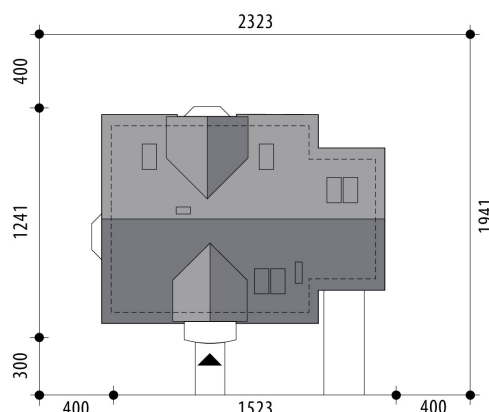
## Elewacje

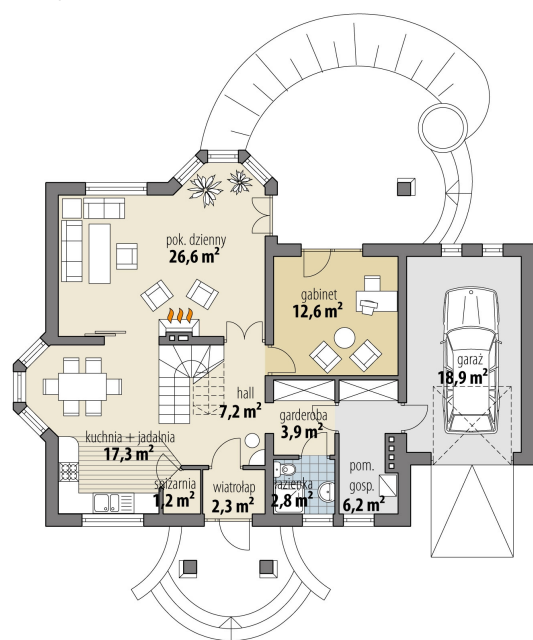


## Przekrój

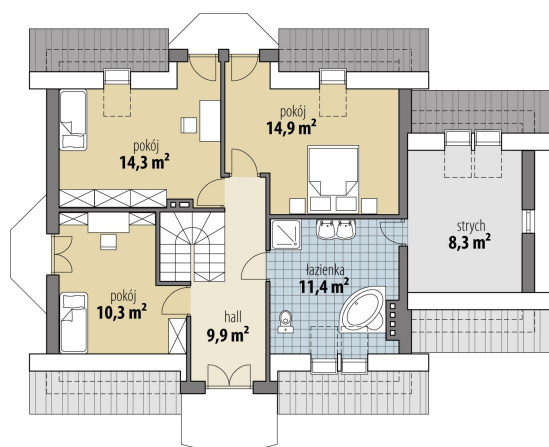


## Sytuacje



**Rzuty**

**Parter 80.10 m<sup>2</sup>**

wiatrołap	2.30 m <sup>2</sup>
garaż	18.90 m <sup>2</sup>
garderoba	3.90 m <sup>2</sup>
hall	7.20 m <sup>2</sup>
kuchnia + jadalnia	17.30 m <sup>2</sup>
spizarnia	1.20 m <sup>2</sup>
pok. dzienny	26.60 m <sup>2</sup>
gabinet	12.60 m <sup>2</sup>
łazienka	2.80 m <sup>2</sup>
pom. gosp.	6.20 m <sup>2</sup>


**Poddasze 60.80 m<sup>2</sup>**

hall	9.90 m <sup>2</sup>
pokój	14.90 m <sup>2</sup>
pokój	14.30 m <sup>2</sup>
pokój	10.30 m <sup>2</sup>
łazienka	11.40 m <sup>2</sup>
strych	8.30 m <sup>2</sup>