

Podstawowe informacje



Dane techniczne projektu

Całkowita powierzchnia	388 m²
Powierzchnia użytkowa	194.64 m²
Powierzchnia zabudowy	240.20 m²
Powierzchnia dachu	280 m²
Kubatura	1 072 m³
Wymiary budynku	10.52 x 22.96 m
Kąt nachylenia	30°
Wysokość budynku	8.26 m
Wymiary działki	32.16 x 18.52 m



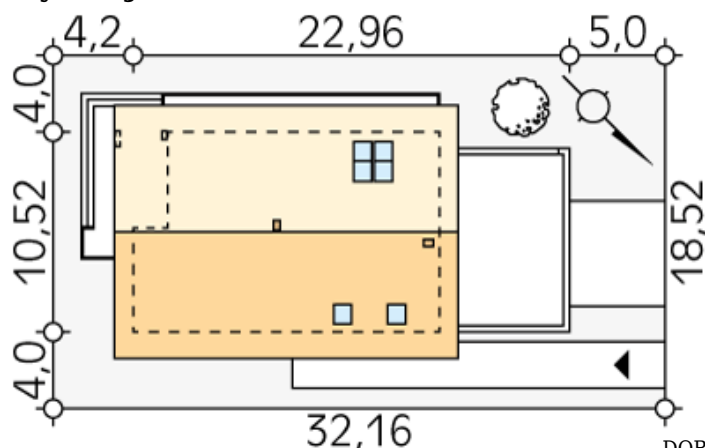
Opis projektu

Nowoczesny dom mieszkalny. Bardzo ciekawa funkcja łącząca nowoczesność z tradycyjnym rozkładem funkcjonalnym wnętrza. Dodatkowo otwarty salon, antresola oraz duże przeszklenie nie zmieniają charakterystyki energetycznej obiektu, nadal jest to dom ciepły i energooszczędny.

Elewacje



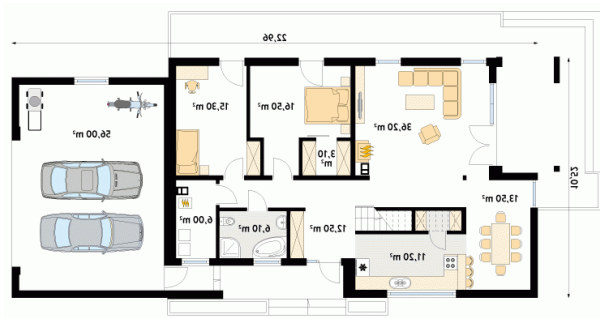
Sytuacje



DOBRY DOM
 ul. Wrzesława Romańczuka 6, 35-302 Rzeszów
 +48 17 852 52 30
 08:00 - 16:00

waldemar.kowalski@grupadobrydom.pl

Podane ceny nie stanowią oferty handlowej w rozumieniu art. 66 par. 1 Kodeksu Cywilnego

Rzuty

Parter 176.40 m²

hol	12.50 m ²
garaż	56.00 m ²
kuchnia	11.20 m ²
jadalnia	13.50 m ²
pokój	36.20 m ²
pokój	16.50 m ²
garderoba	3.10 m ²
pokój	15.30 m ²
łazienka	6.10 m ²
kotłownia	6.00 m ²


Poddasze 74.24 m²

korytarz/komunikacja	26.80 m ²
pokój	27.74 m ²
pokój	13.20 m ²
łazienka	6.50 m ²