

## Podstawowe informacje



## Dane techniczne projektu

<b>Całkowita powierzchnia</b>	<b>538.60 m<sup>2</sup></b>
<b>Powierzchnia użytkowa</b>	<b>238.20 m<sup>2</sup></b>
<b>Powierzchnia zabudowy</b>	<b>220.50 m<sup>2</sup></b>
<b>Powierzchnia dachu</b>	<b>254 m<sup>2</sup></b>
<b>Kubatura</b>	<b>1 516 m<sup>3</sup></b>
<b>Wymiary budynku</b>	<b>24.40 x 11.97 m</b>
<b>Kąt nachylenia</b>	<b>35°</b>
<b>Wysokość budynku</b>	<b>9.27 m</b>
<b>Wymiary działki</b>	<b>30.80 x 20.97 m</b>



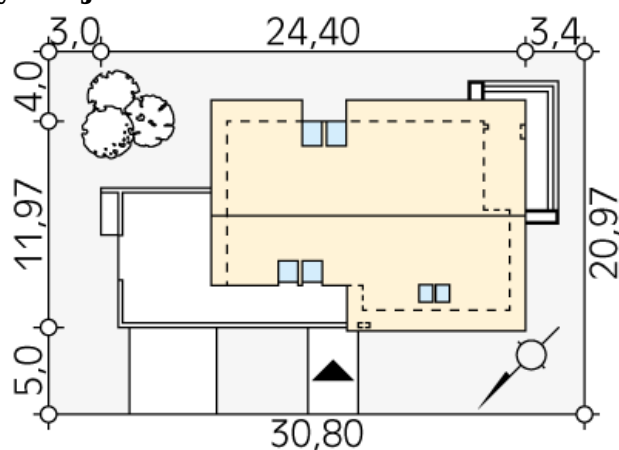
## Opis projektu

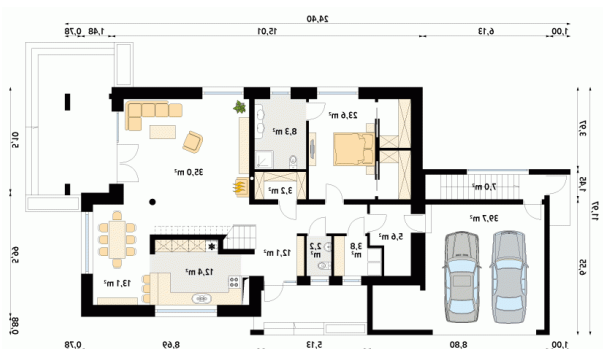
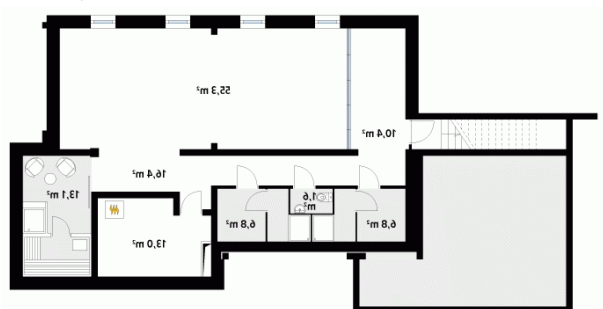
Nowoczesny dom jednorodzinny, z użytkowym poddaszem, podpiwniczony. W bryle budynku znajduje się dwustanowiskowy garaż. Projekt jest dedykowany osobom, które pragną zamieszkać w nowoczesnym, energooszczędnym domu, idealnym dla 5 - 6-osobowej rodziny. Projekt urzeka niebanalną stylistyką jak również bardzo ciekawym układem pomieszczeń. Na parterze znajduje się obszerny salon oraz częściowo otwarta na jadalnię kuchnia. Dodatkowo na parterze znajduje się sypialnia gospodarzy z osobną łazienką oraz dwiema niezależnymi garderobami. Przestrzeń domu potęguje duża ilość przeszkl...

## Elewacje



## Sytuacje



**Rzuty**

**Parter 166 m<sup>2</sup>**

hol	12.10 m <sup>2</sup>
kuchnia	12.40 m <sup>2</sup>
schody	7.00 m <sup>2</sup>
garaż	39.70 m <sup>2</sup>
wc	2.20 m <sup>2</sup>
pomieszczenie gospodarcze	3.80 m <sup>2</sup>
pomieszczenie gospodarcze	5.60 m <sup>2</sup>
sypialnia	23.60 m <sup>2</sup>
łazienka	8.30 m <sup>2</sup>
garderoba	3.20 m <sup>2</sup>
salon	35.00 m <sup>2</sup>
jadalnia	13.10 m <sup>2</sup>

**Rzuty**

**Poddasze 111.90 m<sup>2</sup>**

korytarz/komunikacja	21.50 m <sup>2</sup>
łazienka	14.70 m <sup>2</sup>
pokój	20.00 m <sup>2</sup>
garderoba	6.10 m <sup>2</sup>
pokój	18.70 m <sup>2</sup>
garderoba	6.10 m <sup>2</sup>
pokój	18.80 m <sup>2</sup>
garderoba	3.20 m <sup>2</sup>
garderoba	2.80 m <sup>2</sup>