

Podstawowe informacje



Dane techniczne projektu

Całkowita powierzchnia	165.18 m²
Powierzchnia użytkowa	101.46 m²
Powierzchnia zabudowy	79.79 m²
Powierzchnia dachu	158 m²
Kubatura	498.04 m³
Wymiary budynku	8.15 x 10.55 m
Kąt nachylenia	45°
Wysokość budynku	8.82 m
Wymiary działki	16.15 x 19.55 m



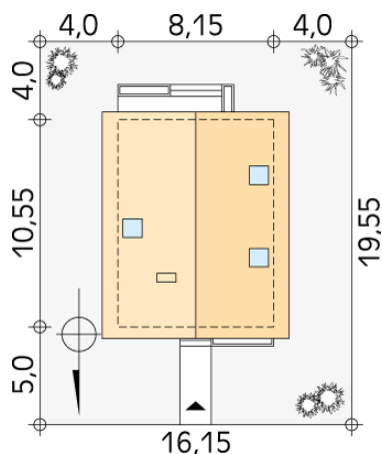
Opis projektu

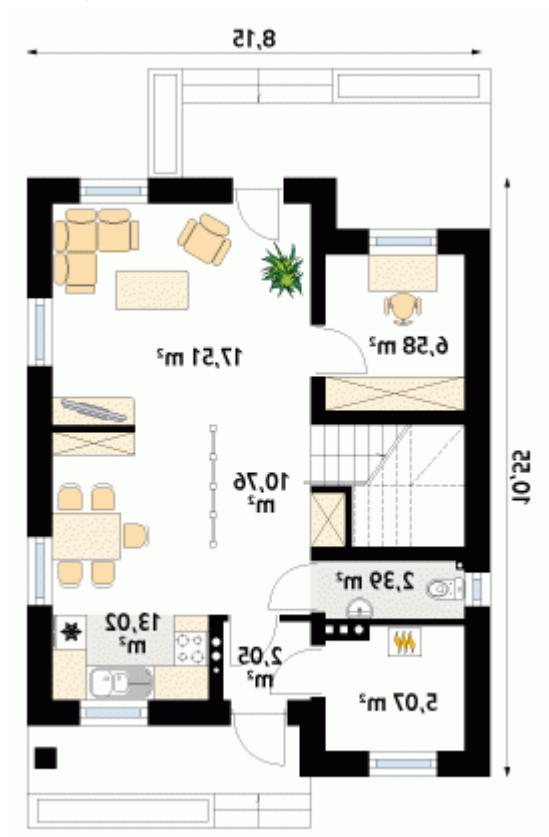
Mały dom jednorodzinny z poddaszem użytkowym dla 3 - 4-osobowej rodziny. Na parterze dodatkowy pokój z możliwością wykorzystania na gabinet. Na poddaszu trzy sypialnie, łazienka oraz mała garderoba.

Elewacje

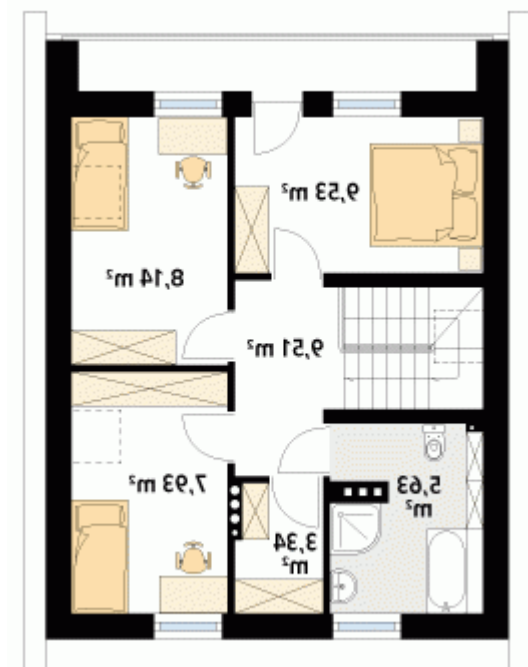


Sytuacje



Rzuty

Parter 57.38 m²

wiatrołap	2.05 m ²
hol	10.76 m ²
wc	2.39 m ²
gabinet	6.58 m ²
salon	17.51 m ²
kuchnia/jadalnia	13.02 m ²
kotłownia	5.07 m ²


Poddasze 44.08 m²

korytarz/komunikacja	9.51 m ²
sypialnia	9.53 m ²
sypialnia	8.14 m ²
sypialnia	7.93 m ²
garderoba	3.34 m ²
łazienka	5.63 m ²