

Podstawowe informacje



Dane techniczne projektu

Całkowita powierzchnia	128.04 m²
Powierzchnia użytkowa	95.53 m²
Powierzchnia zabudowy	128.04 m²
Powierzchnia dachu	194.05 m²
Kubatura	601 m³
Wymiary budynku	14.19 x 9.76 m
Kąt nachylenia	30°
Wysokość budynku	6.38 m
Wymiary działki	21.19 x 17.76 m



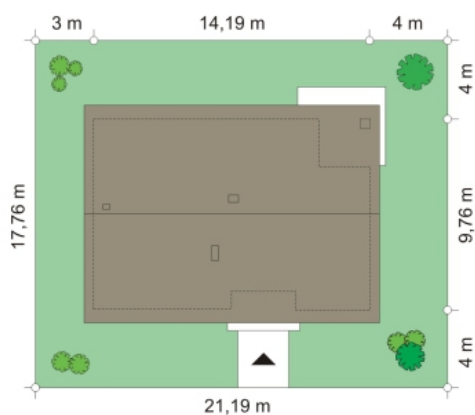
Opis projektu

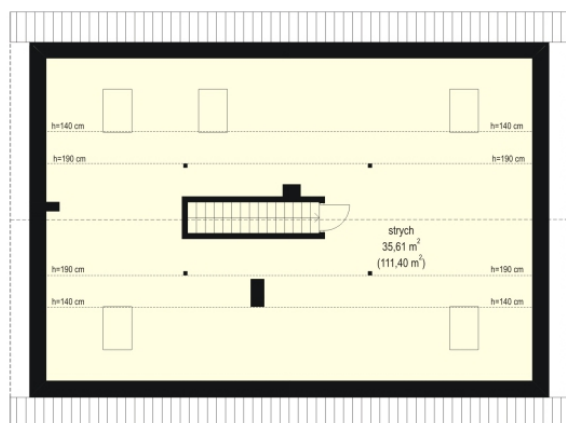
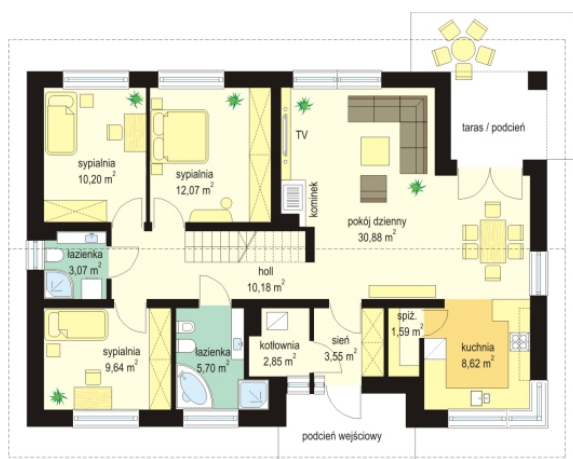
Oliwka 2 to kolejna odsłona projektu Oliwka - tym razem z betonowym stropem nad parterem i ze strychem do adaptacji na poddasze użytkowe. Domek w bardzo łatwy sposób z niecałych stu metrów powierzchni można zwiększyć o niemal 40 procent. Na poddaszu można z powodzeniem zmieścić dwa dodatkowe pokoje oraz łazienkę. Projekt ma wariantowo rozwiązany strych / poddasze : wariant podstawowy Oliwki 2 „A” ma jednoprzestrzenny strych do dowolnego zagospodarowania, a wariant „B” ma poddasze użytkowe składające się z dodatkowych dwóch pokoi z łazienką...

Elewacje



Sytuacje



Rzuty


Rzuty