

## Podstawowe informacje



## Dane techniczne projektu

<b>Całkowita powierzchnia</b>	<b>117.60 m<sup>2</sup></b>
<b>Powierzchnia użytkowa</b>	<b>117.60 m<sup>2</sup></b>
<b>Powierzchnia zabudowy</b>	<b>127.80 m<sup>2</sup></b>
<b>Powierzchnia dachu</b>	<b>199.70 m<sup>2</sup></b>
<b>Kubatura</b>	<b>478.20 m<sup>3</sup></b>
<b>Kąt nachylenia</b>	<b>35°</b>
<b>Wysokość budynku</b>	<b>7.80 m</b>
<b>Wymiary działki</b>	<b>21.54 x 17.64 m</b>



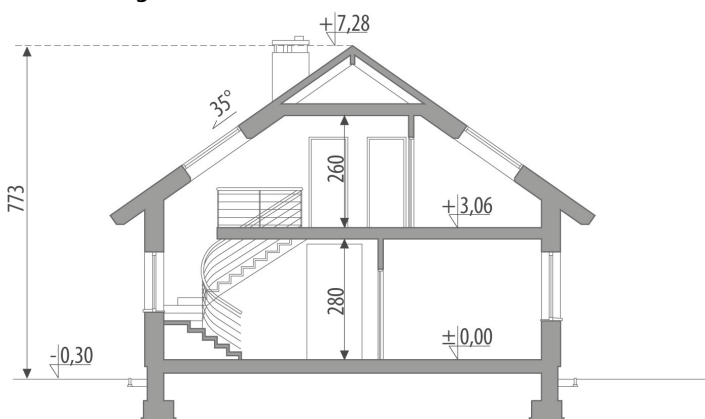
## Opis projektu

Dom z użytkowym poddaszem, dla 4-6-osobowej rodziny. Projekt łączy cechy małego, prostego domu oferując jednocześnie pełny, komfortowy program funkcjonalny. Na parterze znajduje się pokój dzienny z wyjściem na ogród, połączony wizualnie z kuchnią i jadalnią, łazienka oraz pokój gościnny/gabinet. Możliwe jest oddzielenie kuchni z jadalnią ścianą lub drzwiami przesuwными. Garaż i pomieszczenie gospodarcze dostępne są z wiatrołapu. Wygodne schody z hallu prowadzą na poddasze. Na poddaszu zaprojektowano dwa mniejsze pokoje i dużą sypialnię z osobną garderobą oraz ogólnodostępną łazienkę.

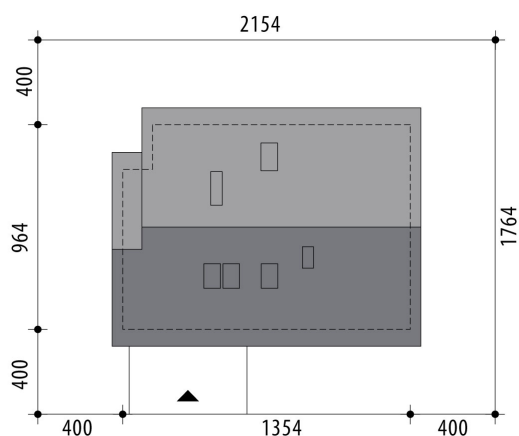
## Elewacje

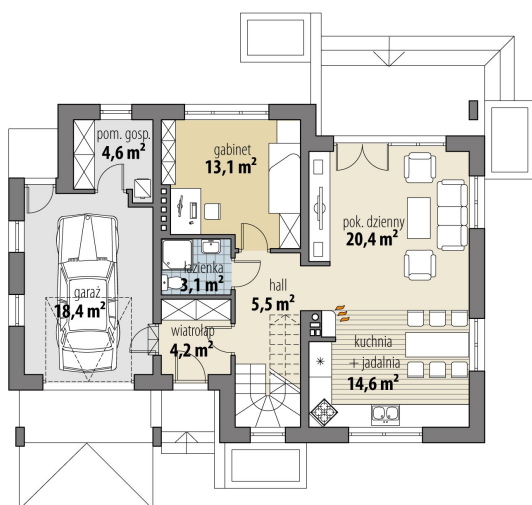


## Przekrój

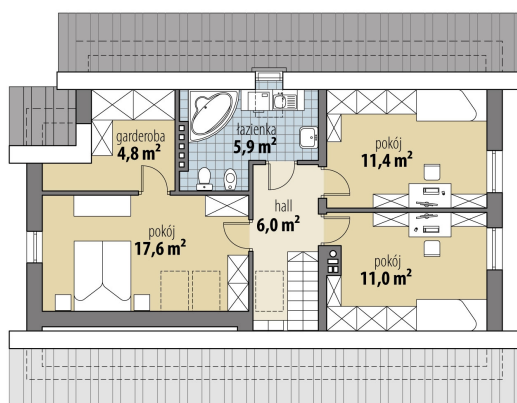


## Sytuacje



**Rzuty**

**Parter 60.90 m<sup>2</sup>**

wiatrołap	4.20 m <sup>2</sup>
hall	5.50 m <sup>2</sup>
kuchnia + jadalnia	14.60 m <sup>2</sup>
pok. dzienny	20.40 m <sup>2</sup>
pokój	13.10 m <sup>2</sup>
łazienka	3.10 m <sup>2</sup>
garaż	18.40 m <sup>2</sup>
pom. gosp.	4.60 m <sup>2</sup>


**Poddasze 56.70 m<sup>2</sup>**

hall	6.00 m <sup>2</sup>
pokój	11.00 m <sup>2</sup>
pokój	11.40 m <sup>2</sup>
łazienka	5.90 m <sup>2</sup>
pokój	17.60 m <sup>2</sup>
garderoba	4.80 m <sup>2</sup>