

## Podstawowe informacje



## Dane techniczne projektu

<b>Całkowita powierzchnia</b>	<b>140.10 m<sup>2</sup></b>
<b>Powierzchnia użytkowa</b>	<b>140.10 m<sup>2</sup></b>
<b>Powierzchnia zabudowy</b>	<b>154.20 m<sup>2</sup></b>
<b>Powierzchnia dachu</b>	<b>159.30 m<sup>2</sup></b>
<b>Kubatura</b>	<b>525.20 m<sup>3</sup></b>
<b>Kąt nachylenia</b>	<b>45°</b>
<b>Wysokość budynku</b>	<b>9.20 m</b>
<b>Wymiary działki</b>	<b>21.54 x 20.10 m</b>



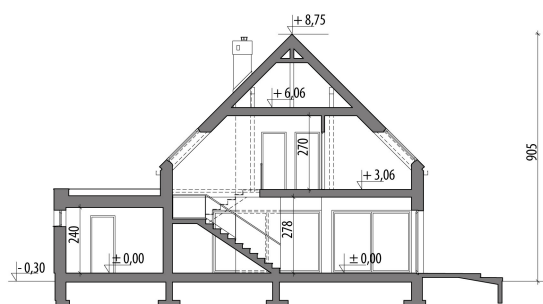
## Opis projektu

Projekt domu Oktawian to propozycja dla 4-6-osobowej rodziny. Na parterze przewidziano dużą strefę dzienną, z otwartą kuchnią, jadalnią i salonem. Niewielka łazienka, dodatkowy pokój i schowek pod schodami dopełniają całości. Tuż przy wiatrołapie zaprojektowano garderobę, przez którą przechodzi się do pom. gospodarczego i jedno stanowiskowego garażu. Poddasze to dwa pokoje, ogólnodostępna łazienka oraz duża sypialnia z własną garderobą i łazienką.

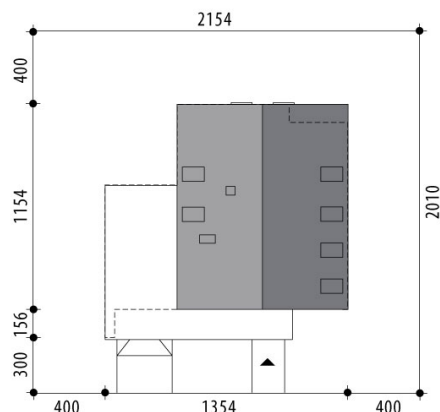
## Elewacje

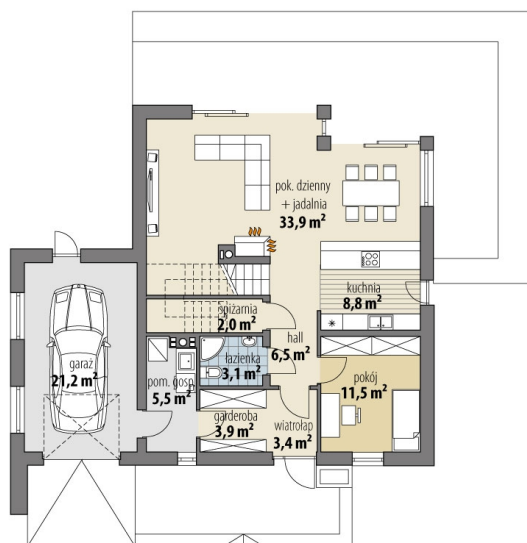


## Przekrój

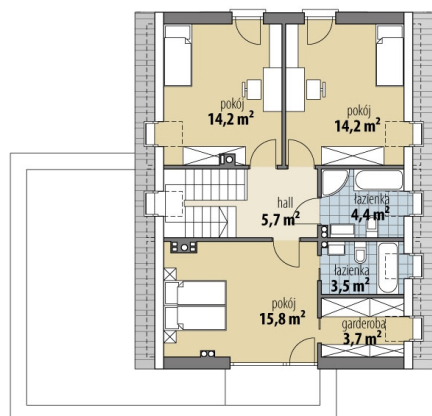


## Sytuacje



**Rzuty**

**Parter 78.60 m<sup>2</sup>**

wiatrołap	3.40 m <sup>2</sup>
garaż	21.20 m <sup>2</sup>
garderoba	3.90 m <sup>2</sup>
pom. gosp.	5.50 m <sup>2</sup>
łazienka	3.10 m <sup>2</sup>
spizarnia	2.00 m <sup>2</sup>
hall	6.50 m <sup>2</sup>
pokój	11.50 m <sup>2</sup>
pok. dzienny + jadalnia	33.90 m <sup>2</sup>
kuchnia	8.80 m <sup>2</sup>


**Poddasze 61.50 m<sup>2</sup>**

hall	5.70 m <sup>2</sup>
pokój	15.80 m <sup>2</sup>
garderoba	3.70 m <sup>2</sup>
łazienka	3.50 m <sup>2</sup>
łazienka	4.40 m <sup>2</sup>
pokój	14.20 m <sup>2</sup>
pokój	14.20 m <sup>2</sup>