

Podstawowe informacje



Dane techniczne projektu

Całkowita powierzchnia	140 m²
Powierzchnia użytkowa	140 m²
Powierzchnia zabudowy	154.10 m²
Powierzchnia dachu	159.30 m²
Kubatura	513.30 m³
Kąt nachylenia	45°
Wysokość budynku	9.10 m
Wymiary działki	17.64 x 25.84 m

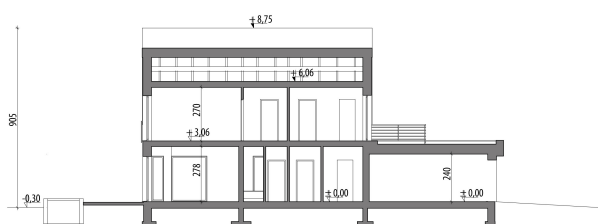
Opis projektu

Projekt domu Oktawian to propozycja dla 4-6-osobowej rodziny. Na parterze przewidziano dużą strefę dzienną, z otwartą kuchnią, jadalnią i salonem. Niewielka łazienka, dodatkowy pokój i schowek pod schodami dopełniają całości. Tuż przy wiatrołapie zaprojektowano garderobę, przez którą przechodzi się do pom. gospodarczego i jedno stanowiskowego garażu. Poddasze to dwa pokoje, ogólnodostępna łazienka oraz duża sypialnia z własną garderobą i łazienką.

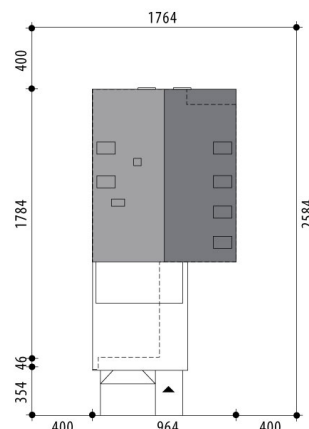
Elewacje

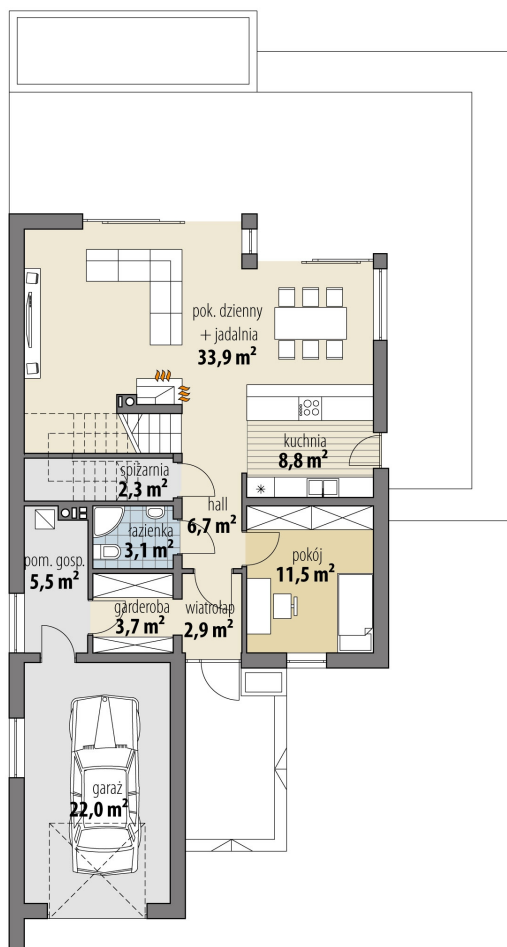


Przekrój



Sytuacje



Rzuty

Parter 78.40 m²

wiatrołap	2.90 m ²
garaż	22.00 m ²
hall	6.70 m ²
pokój	11.50 m ²
kuchnia	8.80 m ²
pok. dzienny + jadalnia	33.90 m ²
schowek/spizarnia	2.30 m ²
łazienka	3.10 m ²
garderoba	3.70 m ²
pom. gosp.	5.50 m ²

Poddasze 61.60 m²

hall	5.60 m ²
pokój	15.50 m ²
garderoba	3.80 m ²
łazienka	3.60 m ²
łazienka	4.40 m ²
pokój	14.50 m ²
pokój	14.20 m ²

