

## Podstawowe informacje



## Dane techniczne projektu

<b>Całkowita powierzchnia</b>	<b>99.90 m<sup>2</sup></b>
<b>Powierzchnia użytkowa</b>	<b>99.90 m<sup>2</sup></b>
<b>Powierzchnia zabudowy</b>	<b>126.70 m<sup>2</sup></b>
<b>Powierzchnia dachu</b>	<b>192.50 m<sup>2</sup></b>
<b>Kubatura</b>	<b>287.20 m<sup>3</sup></b>
<b>Kąt nachylenia</b>	<b>30°</b>
<b>Wysokość budynku</b>	<b>7 m</b>
<b>Wymiary działki</b>	<b>20.52 x 18.12 m</b>



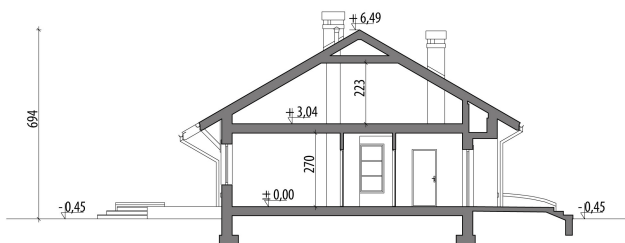
## Opis projektu

Parterowy projekt domu dla 4-5-osobowej rodziny. Przestronny hall prowadzi z jednej strony do strefy dziennej, obejmującej pokój dzienny połączony z jadalnią oraz oddzielną kuchnię, a z drugiej strony do strefy prywatnej - trzech sypialni i ogólnodostępnej łazienki. Wejście do pomieszczenia gospodarczego jest bezpośrednio w wiatrołapu.

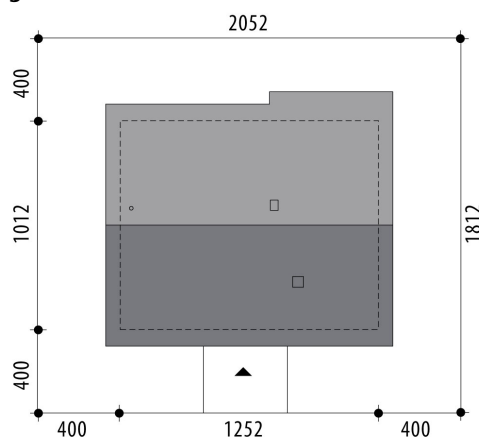
## Elewacje

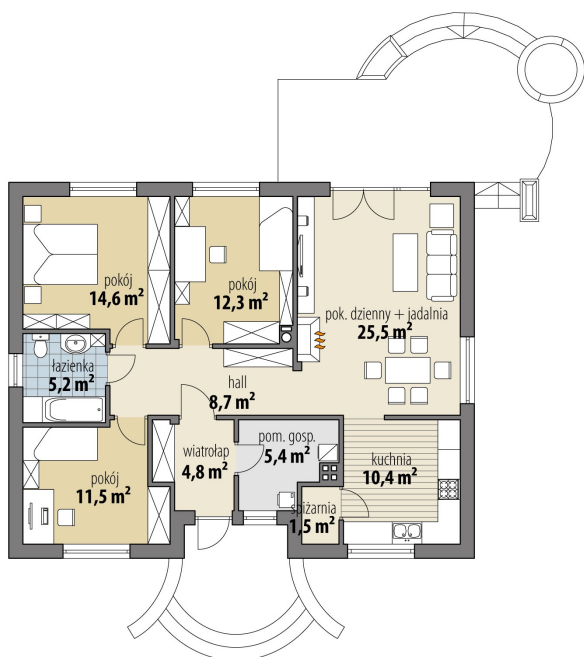


## Przekrój



## Sytuacje



**Rzuty**

**Parter 99.90 m<sup>2</sup>**

<b>wiatrołap</b>	4.80 m <sup>2</sup>
<b>pokój</b>	11.50 m <sup>2</sup>
<b>hall</b>	8.70 m <sup>2</sup>
<b>pom. gosp.</b>	5.40 m <sup>2</sup>
<b>spizarnia</b>	1.50 m <sup>2</sup>
<b>kuchnia</b>	10.40 m <sup>2</sup>
<b>pok. dzienny + jadalnia</b>	25.50 m <sup>2</sup>
<b>pokój</b>	12.30 m <sup>2</sup>
<b>pokój</b>	14.60 m <sup>2</sup>
<b>łazienka</b>	5.20 m <sup>2</sup>