

Podstawowe informacje



Dane techniczne projektu

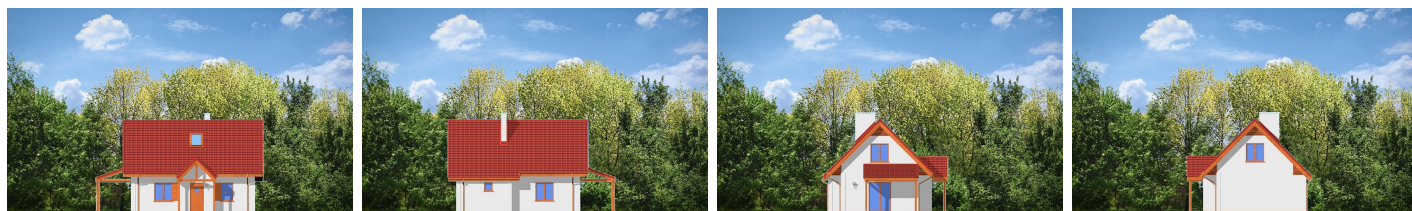
Całkowita powierzchnia	79.74 m²
Powierzchnia użytkowa	66.62 m²
Powierzchnia zabudowy	55.88 m²
Powierzchnia dachu	122.50 m²
Kubatura	317 m³
Wymiary budynku	8.80 x 7.55 m
Kąt nachylenia	45°
Wysokość budynku	6.68 m
Wymiary działki	17.20 x 15.55 m



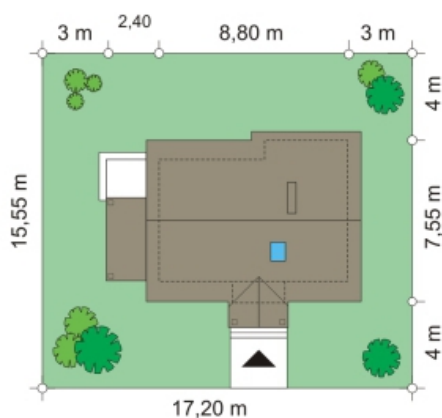
Opis projektu

Okruszek jest rozbudowaną wersją projektu domu Sosenka. Budynek powiększony został o pomieszczenie gospodarcze na parterze, przedsionek z daszkiem przed wejściem i zadaszony częściowo taras. Dom ten jest świetnym rozwiązaniem dla małej rodziny, może służyć zarówno jako dom letniskowy jak i całoroczny. Budynek jest tani w budowie, jak i późniejszej eksploatacji. Jego bryła ukształtowana zaprojektowana została z myślą o ewentualnej rozbudowie. Częściowe podpiwniczenie może być pomocne przy konieczności umieszczenia w domu np. hydroforu. Duży salon na parterze z kominkiem, z wyjś...

Elewacje



Sytuacje



Rzuty
