

## Podstawowe informacje

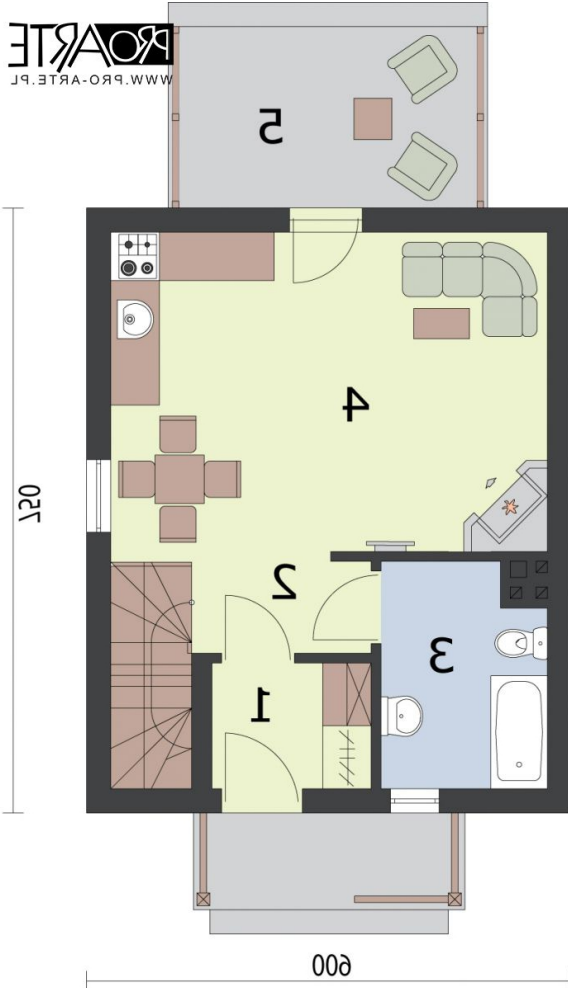


## Dane techniczne projektu

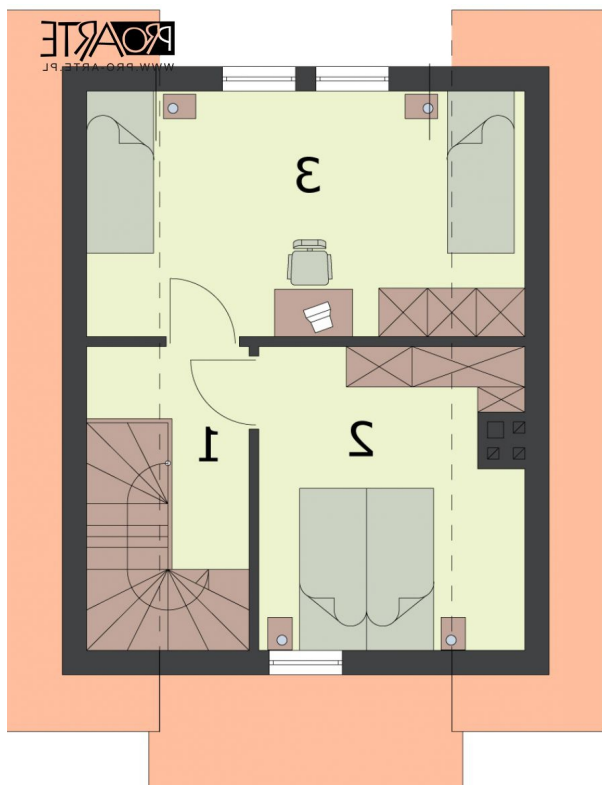
<b>Całkowita powierzchnia</b>	<b>104.90 m<sup>2</sup></b>
<b>Powierzchnia użytkowa</b>	<b>59.24 m<sup>2</sup></b>
<b>Powierzchnia zabudowy</b>	<b>45 m<sup>2</sup></b>
<b>Kubatura</b>	<b>260 m<sup>3</sup></b>
<b>Wymiary budynku</b>	<b>6 x 7.50 m</b>
<b>Kąt nachylenia</b>	<b>43°</b>
<b>Wysokość budynku</b>	<b>7.12 m</b>
<b>Wymiary działki</b>	<b>14 x 15.50 m</b>

## Opis projektu

OKLAHOMA dom letniskowy z poddaszem użytkowym w technologii szkieletu drewnianego. Dostępny jest też projekt domu OKLAHOMA C w wersji mieszkalnej, całorocznej kosztuje 2400 zł.

**Rzuty**

**Parter 37.33 m<sup>2</sup>**

Wiatrołap	3.60 m <sup>2</sup>
Komunikacja	5.50 m <sup>2</sup>
Łazienka	5.66 m <sup>2</sup>
Pokój dzienny z aneksem kuchennym	22.57 m <sup>2</sup>


**Poddasze 21.91 m<sup>2</sup>**

Komunikacja	3.21 m <sup>2</sup>
Sypialnia	8.78 m <sup>2</sup>
Sypialnia	9.92 m <sup>2</sup>