

## Podstawowe informacje



## Dane techniczne projektu

<b>Całkowita powierzchnia</b>	<b>181.80 m<sup>2</sup></b>
<b>Powierzchnia użytkowa</b>	<b>181.80 m<sup>2</sup></b>
<b>Powierzchnia zabudowy</b>	<b>215.30 m<sup>2</sup></b>
<b>Powierzchnia dachu</b>	<b>296.90 m<sup>2</sup></b>
<b>Kubatura</b>	<b>555.10 m<sup>3</sup></b>
<b>Kąt nachylenia</b>	<b>20°</b>
<b>Wysokość budynku</b>	<b>8.20 m</b>
<b>Wymiary działki</b>	<b>19.92 x 27.40 m</b>



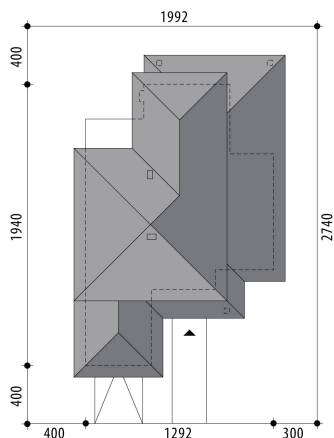
## Opis projektu

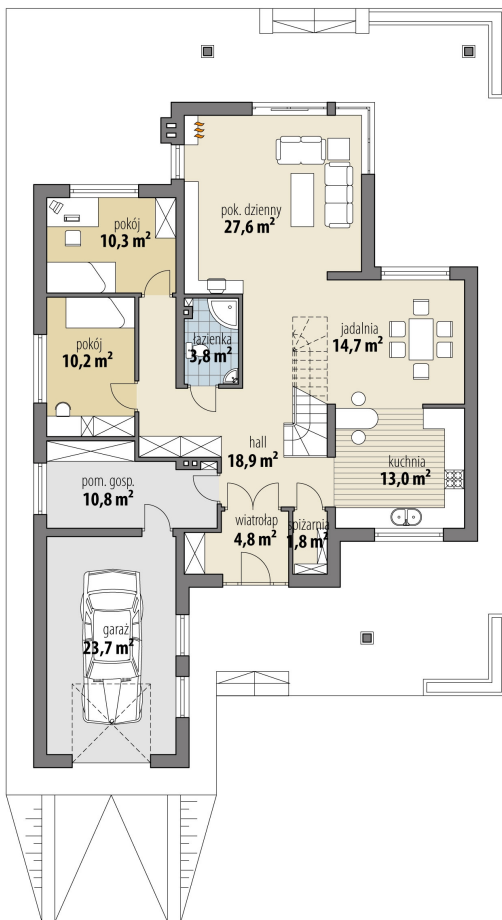
Dom piętrowy, przeznaczony dla 4-6-osobowej rodziny. Na parterze znajduje się pokój dzienny z bezpośrednim wyjściem do ogrodu, przestrzennie połączony z jadalnią i kuchnią. Funkcji mieszkalnej dopełniają dwie sypialnie oraz łazienka. Jednostanowiskowy garaż dostępny jest poprzez duże pomieszczenie gospodarcze. Na piętrze znajdują się trzy sypialnie, łazienka oraz duży taras.

## Elewacje



## Sytuacje



**Rzuty**

**Parter 115.90 m<sup>2</sup>**

wiatrołap	4.80 m <sup>2</sup>
pom. gosp.	10.80 m <sup>2</sup>
garaż	23.70 m <sup>2</sup>
hall	18.90 m <sup>2</sup>
schowek	1.80 m <sup>2</sup>
kuchnia	13.00 m <sup>2</sup>
jadalnia	14.70 m <sup>2</sup>
pok. dzienny	27.60 m <sup>2</sup>
łazienka	3.80 m <sup>2</sup>
pokój	10.30 m <sup>2</sup>
pokój	10.20 m <sup>2</sup>

## Piętro 65.90 m<sup>2</sup>

hall	7.10 m <sup>2</sup>
pokój	21.10 m <sup>2</sup>
łazienka	7.20 m <sup>2</sup>
pokój	17.10 m <sup>2</sup>
pokój	13.40 m <sup>2</sup>

