

## Podstawowe informacje

10161000



10161000



## Dane techniczne projektu

<b>Całkowita powierzchnia</b>	<b>319.80 m<sup>2</sup></b>
<b>Powierzchnia użytkowa</b>	<b>319.79 m<sup>2</sup></b>
<b>Powierzchnia zabudowy</b>	<b>352.93 m<sup>2</sup></b>
<b>Kubatura</b>	<b>1 436.20 m<sup>3</sup></b>
<b>Kąt nachylenia</b>	<b>21°</b>
<b>Wysokość budynku</b>	<b>5.08 m</b>

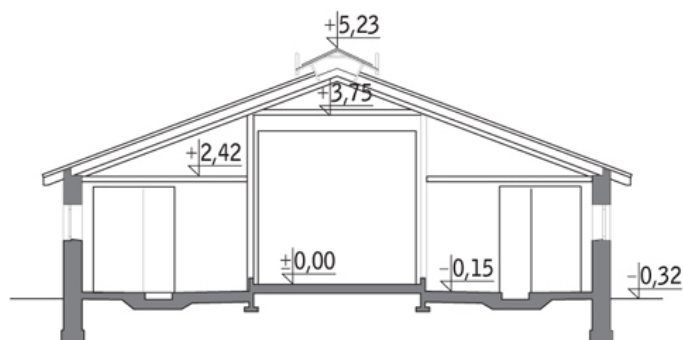
## Opis projektu

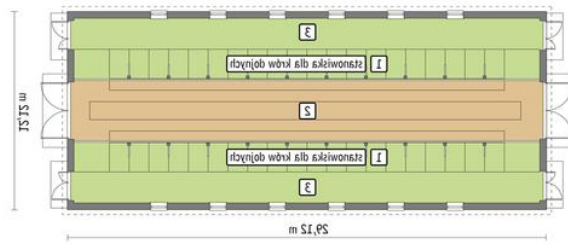
Budynek murowany o konstrukcji trójnawowej, parterowy, niepodpiwniczony. Obiekt przeznaczony do chowu bydła mlecznego w małych i średnich gospodarstwach rolnych. Budynek dla 39 krów w systemie stanowiskowym (uwieżowym) (39,00 DJP). Projekt zakłada zlokalizowanie pomieszczeń obsługi technicznej i technologicznej oraz utrzymanie cieląt i jałówek w innym budynku.

System utrzymania: na płytce ściółce (przy zastosowaniu mat legowiskowych utrzymanie będzie bezściółkowe)

Ścielenie stanowisk: dostarczenie ściółki przez wrota korytarzy, ro...

## Przekrój



**Rzuty****Parter 319.80 m<sup>2</sup>**

Stanowiska dla krów dojnych

84.20 m<sup>2</sup>

Korytarz paszowy

99.10 m<sup>2</sup>

Korytarz gnojowy

136.50 m<sup>2</sup>