

## Podstawowe informacje

10161000



10161000



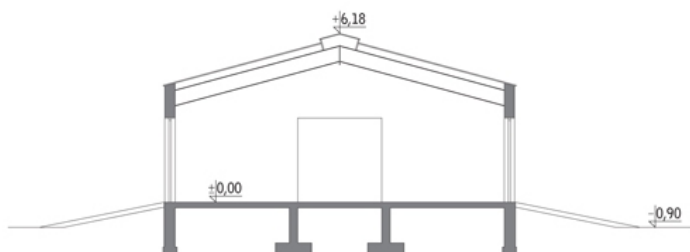
## Dane techniczne projektu

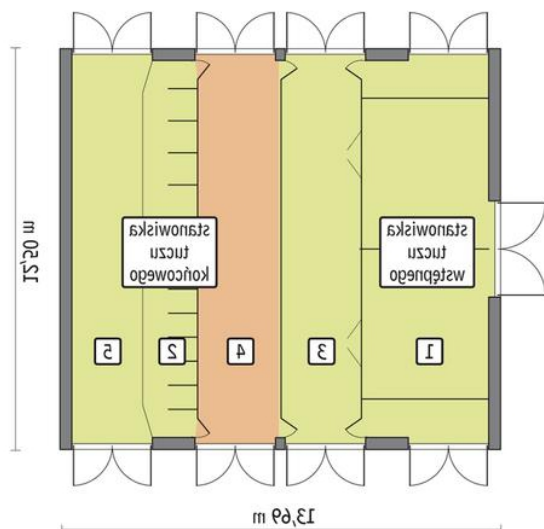
<b>Całkowita powierzchnia</b>	<b>152.30 m<sup>2</sup></b>
<b>Powierzchnia użytkowa</b>	<b>152.29 m<sup>2</sup></b>
<b>Powierzchnia zabudowy</b>	<b>171.13 m<sup>2</sup></b>
<b>Kubatura</b>	<b>985 m<sup>3</sup></b>
<b>Wymiary budynku</b>	<b>12.50 x 13.70 m</b>
<b>Kąt nachylenia</b>	<b>15°</b>
<b>Wysokość budynku</b>	<b>6.85 m</b>

## Opis projektu

Budynek murowany, o konstrukcji jednonawowej, parterowy, niepodpiwniczony. Obiekt przeznaczony do hodowli bydła w małych gospodarstwach rolnych. Budynek dla 35 sztuk opasów, ze stanowiskami: grupowymi (tuczu wstępnego) i uwięziowymi (tuczu końcowego) (25,20 DJP). System utrzymania: na głębokiej ściółce - w kojcach grupowych; na płytkiej ściółce-na stanowiskach uwięziowych. Ścielenie stanowisk: słoma dostarczana przez korytarz gnojowo-żywniowy i rozścielana ręcznie. Zadawanie paszy: ręczne, ze stołu paszowego. Usuwanie odchodów:...

## Przekrój



**Rzuty**

**Parter 152.30 m<sup>2</sup>**

Stnowiska tuczu wstępnego	47.00 m <sup>2</sup>
Stnowiska tuczu końcowego	20.60 m <sup>2</sup>
Korytarz gnojowo-żywniowy	29.40 m <sup>2</sup>
Korytarz paszowy	29.40 m <sup>2</sup>
Korytarz gnojowy	25.90 m <sup>2</sup>