

Podstawowe informacje

10161000



Dane techniczne projektu

Całkowita powierzchnia	197.80 m²
Powierzchnia użytkowa	197.78 m²
Powierzchnia zabudowy	222.04 m²
Kubatura	903.54 m³
Kąt nachylenia	21°
Wysokość budynku	5.08 m

10161000

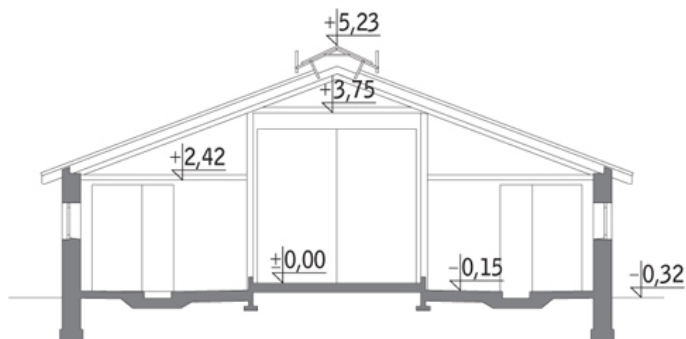


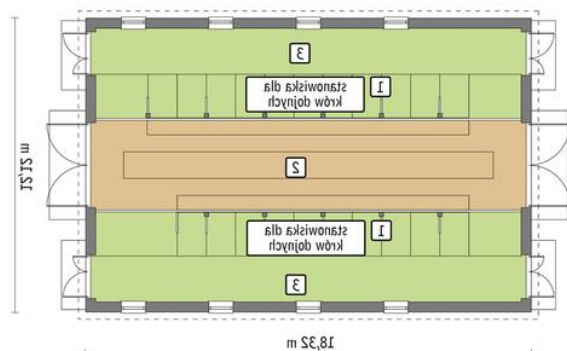
Opis projektu

Budynek murowany o konstrukcji trójnawowej, parterowy, niepodpiwniczony. Obiekt przeznaczony do chowu bydła mlecznego w małych gospodarstwach rolnych. Budynek dla 21 krów w systemie stanowiskowym (uwięziowym) (21,00 DJP). Projekt zakłada zlokalizowanie pomieszczeń obsługi technicznej i technologicznej oraz utrzymanie cieląt, jałówek i krów zasuszonych w innym budynku. System utrzymania: na płytce ściółce (przy zastosowaniu mat legowiskowych utrzymanie bezściółkowe).

Ścielenie stanowisk: dostarczenie ściółki przez wrota korytarzy, r...

Przekrój



Rzuty**Parter 197.80 m²****Stanowiska dla krów dojnych**45.40 m²**Korytarz paszowy**64.10 m²**Korytarz gnojowy**88.30 m²