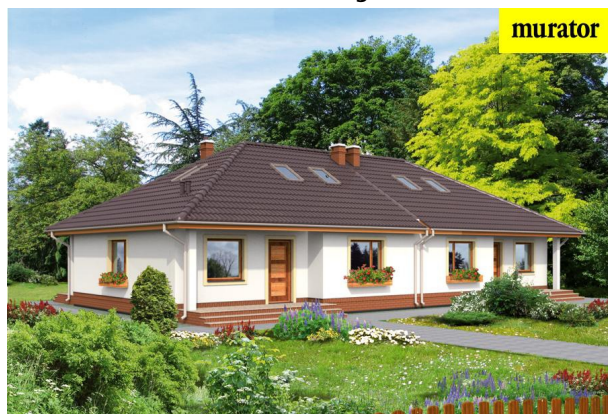


Podstawowe informacje



Dane techniczne projektu

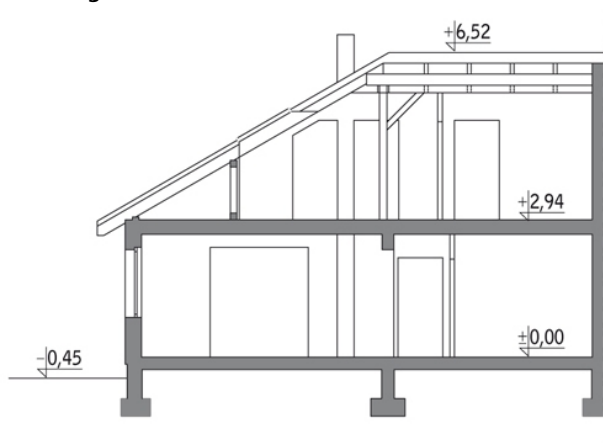
Całkowita powierzchnia	212.10 m²
Powierzchnia użytkowa	110 m²
Powierzchnia zabudowy	104.40 m²
Kubatura	540 m³
Kąt nachylenia	30°
Wysokość budynku	6.97 m
Wymiary działki	14.30 x 19.10 m

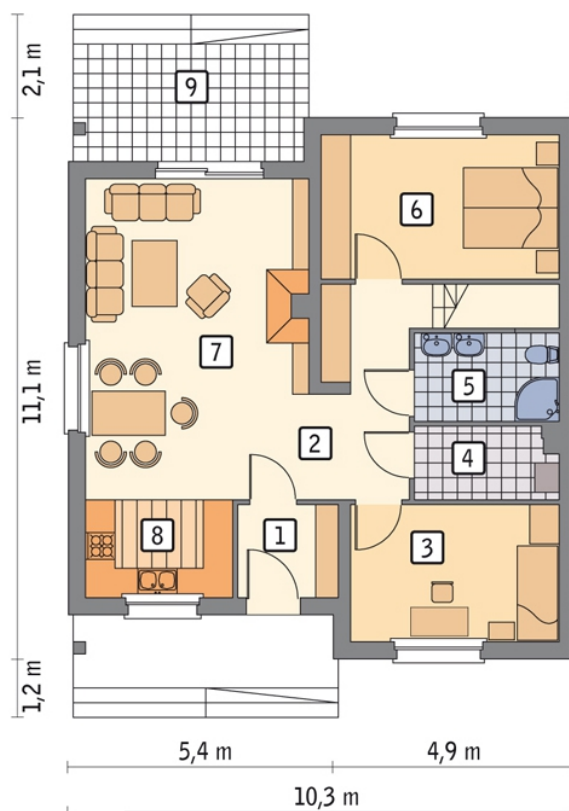


Opis projektu

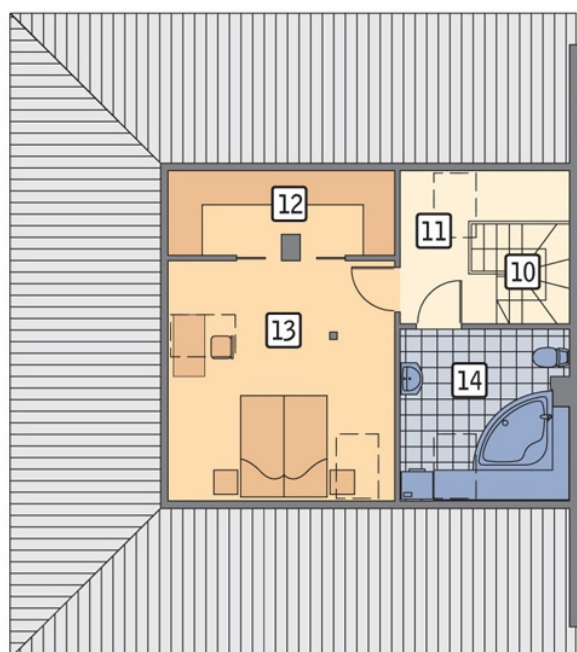
Prosty dom do zabudowy bliźniaczej zaprojektowany w ten sposób, że dwa zestawione razem segmenty tworzą jedną, rozłożystą bryłę, przekrytą wspólnym czterospadowym dachem. Surowość elewacji frontowej i ogrodowej przełamują narożne wcięcia, z murowanymi słupami podtrzymującymi konstrukcję dachu. Urozmaiceniem jest również zastosowanie na jej fragmentach okładziny drewnianej. Na parterze mieści się niewielka, otwarta na jadalnię i salon kuchnia a także dwie sypialnie, łazienka z prysznicem i pomieszczenie gospodarcze. Pokój od frontu, ze względu na swoje położenie,...

Przekrój



Rzuty

Parter 81 m²

przedsionek	3.90 m ²
hol	8.90 m ²
sypialnia	11.80 m ²
pom. gosp.	4.20 m ²
łazienka	4.30 m ²
sypialnia	14.20 m ²
pokój dzienny + jadalnia	27.80 m ²
kuchnia	5.90 m ²
taras	0.00 m ²


Poddasze 29.00 m²

schody	3.60 m ²
hol	3.80 m ²
garderoba	3.30 m ²
sypialnia	11.10 m ²
łazienka	7.20 m ²