

Podstawowe informacje



Dane techniczne projektu

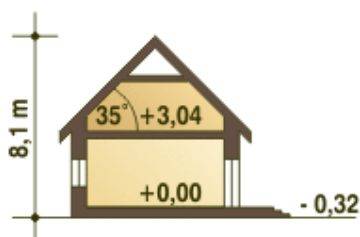
| | |
|-------------------------------|-----------------------------|
| Całkowita powierzchnia | 207.70 m² |
| Powierzchnia użytkowa | 101.40 m² |
| Powierzchnia zabudowy | 103.80 m² |
| Powierzchnia dachu | 157.50 m² |
| Kubatura | 405 m³ |
| Wymiary budynku | 10.30 x 10.30 m |
| Kąt nachylenia | 35° |
| Wysokość budynku | 8.10 m |
| Wymiary działki | 18.30 x 18.30 m |



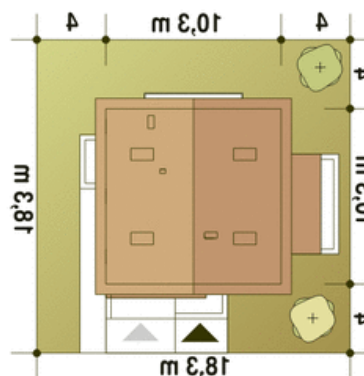
Opis projektu

Nowinka jest projektem domu, który spełnia wymogi współczesnego budownictwa jednorodzinne. Jest to dom ekonomiczny w użytkowaniu ze względu na zwartą, prostą bryłę, nieskomplikowany dach i skumulowane łazienki i kotłownia w jednym pionie w celu obniżenia kosztów eksploatacji i budowy. Projekt tego kompaktowego domu obejmuje na parterze salon z otwartą kuchnią ze spiżarnią, wiatrołap, łazienkę. W bryle budynku zamknięto również garaż oraz dużą kotłownię przewidzianą na paliwo stałe. Poddasze obejmuje trzy sypialnie łazienkę i garderobę. Wizualizacje salonu, łazienki oraz sypialni mają za zada...

Przekrój



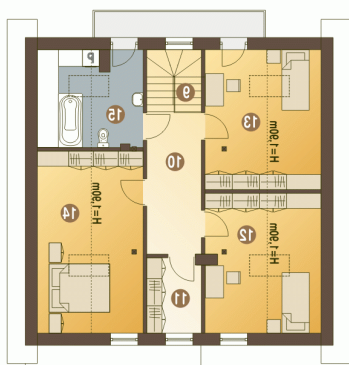
Sytuacje



Rzuty

Parter 79.10 m²

| | |
|-------------|----------------------|
| Wiatrołap | 4.20 m ² |
| Spizarnia | 1.30 m ² |
| Kuchnia | 8.50 m ² |
| Salon | 32.70 m ² |
| Komunikacja | 2.70 m ² |
| Łazienka | 3.30 m ² |
| Kotłownia* | 6.00 m ² |
| Garaż* | 20.40 m ² |


Piętro 66.70 m²

| | |
|---------------------|----------------------|
| Hol | 8.30 m ² |
| Garderoba (strych)* | 4.70 m ² |
| Sypialnia | 9.90 m ² |
| Sypialnia | 10.10 m ² |
| Sypialnia | 10.80 m ² |
| Łazienka | 6.00 m ² |
| Schody | 3.70 m ² |