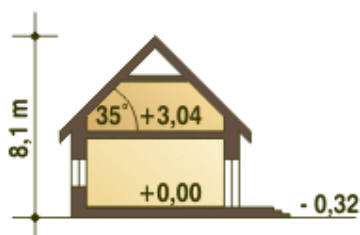


## Podstawowe informacje



## Przekrój



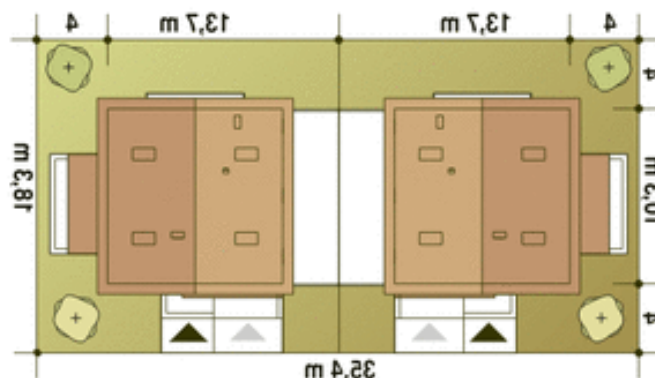
## Dane techniczne projektu

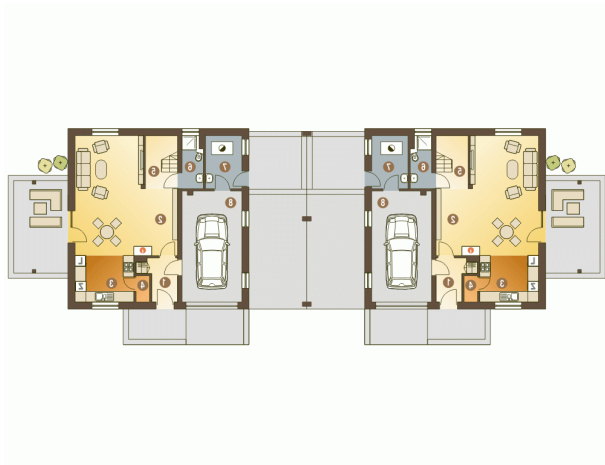
<b>Całkowita powierzchnia</b>	<b>415.40 m<sup>2</sup></b>
<b>Powierzchnia użytkowa</b>	<b>203 m<sup>2</sup></b>
<b>Powierzchnia zabudowy</b>	<b>207.80 m<sup>2</sup></b>
<b>Powierzchnia dachu</b>	<b>315 m<sup>2</sup></b>
<b>Kubatura</b>	<b>810 m<sup>3</sup></b>
<b>Wymiary budynku</b>	<b>27.40 x 10.30 m</b>
<b>Kąt nachylenia</b>	<b>35°</b>
<b>Wysokość budynku</b>	<b>8.10 m</b>
<b>Wymiary działki</b>	<b>35.40 x 18.30 m</b>

## Opis projektu

Nowinka jest projektem domu, który spełnia wymogi współczesnego budownictwa jednorodzinne. Jest to dom ekonomiczny w użytkowaniu ze względu na zwartą, prostą bryłę, nieskomplikowany dach i skumulowane łazienki i kotłownia w jednym pionie w celu obniżenia kosztów eksploatacji i budowy. Projekt tego kompaktowego domu obejmuje na parterze salon z otwartą kuchnią ze spiżarnią, wiatrołap, łazienkę. W bryle budynku zamknięto również garaż oraz dużą kotłownię przewidzianą na paliwo stałe. Poddasze obejmuje trzy sypialnie łazienkę i garderobę. Wizualizacje salonu, łazienki oraz sypialni mają za zada...

## Sytuacje



**Rzuty**

**Parter 79.10 m<sup>2</sup>**

Wiatrołap	4.20 m <sup>2</sup>
Spizarnia	1.30 m <sup>2</sup>
Kuchnia	8.50 m <sup>2</sup>
Salon	32.70 m <sup>2</sup>
Komunikacja	2.70 m <sup>2</sup>
Łazienka	3.30 m <sup>2</sup>
Kotłownia*	6.00 m <sup>2</sup>
Garaż*	20.40 m <sup>2</sup>


**Piętro 66.70 m<sup>2</sup>**

Hol	8.30 m <sup>2</sup>
Garderoba (strych)*	4.70 m <sup>2</sup>
Sypialnia	9.90 m <sup>2</sup>
Sypialnia	10.10 m <sup>2</sup>
Sypialnia	10.80 m <sup>2</sup>
Łazienka	6.00 m <sup>2</sup>
Schody	3.70 m <sup>2</sup>