

Podstawowe informacje



Przekrój



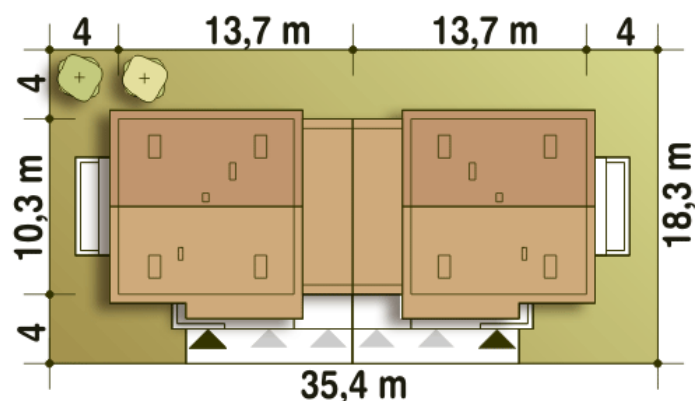
Dane techniczne projektu

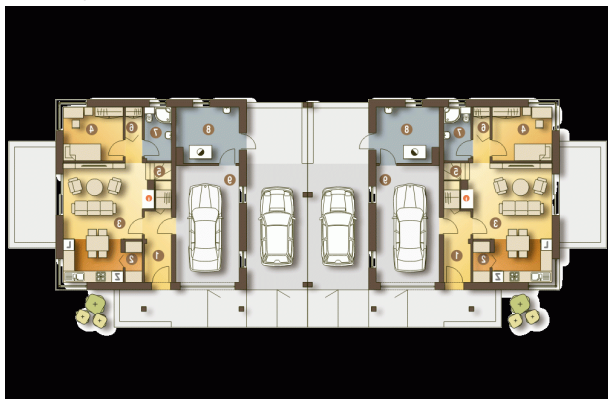
Całkowita powierzchnia	150.70 m²
Powierzchnia użytkowa	210.60 m²
Powierzchnia zabudowy	207.60 m²
Powierzchnia dachu	315 m²
Wymiary budynku	27 x 10.30 m
Kąt nachylenia	35°
Wysokość budynku	8.30 m
Wymiary działki	35 x 18.30 m

Opis projektu

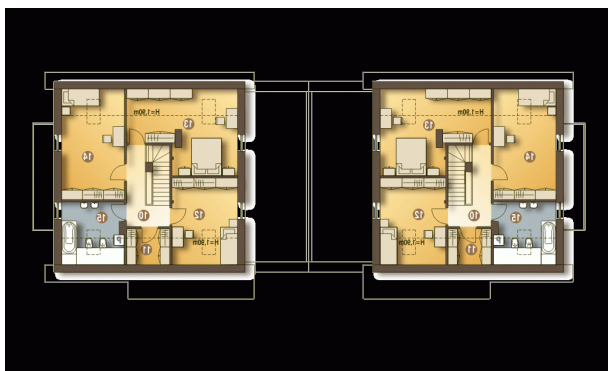
Nowinka IV to kompaktowy projektu domu przeznaczony dla rodziny 2+2 - łączący styl tradycyjny z nowoczesnym. Nowinka IV to projekt ekonomiczny ze względu na zwartą bryłę i rozmieszczenie pomieszczeń technologicznych oraz sanitarnych. Bryła domu została zaprojektowana jako prosta, zwarta i przykryta dwuspadowym dachem o kącie nachylenia połaci dachowych 35 st. Projekt tego klasycznego domu zawiera 5 pokoi wraz z salonem, otwartą kuchnią za spiżarnią, dwie łazienki, garderoby pod schodami oraz przy pokoju na parterze, miejsce na nowoczesny centralnie zlokalizowany kominek oraz dużą kotłownię z...

Sytuacje



Rzuty

Parter 81.90 m²

Wiatrołap	5.60 m ²
Spizarnia	1.90 m ²
Salon z kuchnią	25.10 m ²
Pokój	9.00 m ²
Schody	3.40 m ²
Gard.+korytarz	2.60 m ²
Łazienka	4.00 m ²
Kotłownia*	9.60 m ²
Garaż*	20.70 m ²


Piętro 68.80 m²

Hol	5.50 m ²
Garderoba (strych)*	1.40 m ²
Sypialnia	11.50 m ²
Sypialnia	15.00 m ²
Sypialnia	15.20 m ²
Łazienka	6.60 m ²