

## Podstawowe informacje



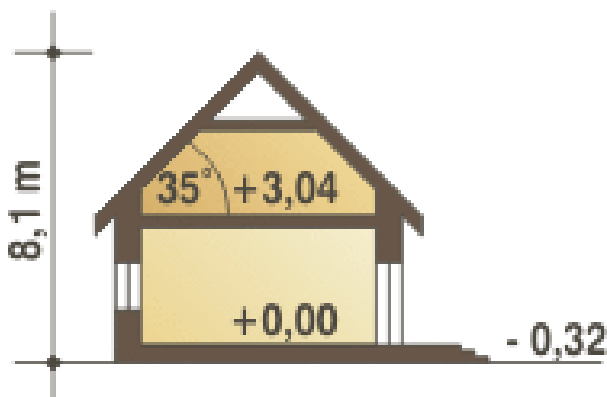
## Dane techniczne projektu

<b>Całkowita powierzchnia</b>	<b>207.70 m<sup>2</sup></b>
<b>Powierzchnia użytkowa</b>	<b>100.60 m<sup>2</sup></b>
<b>Powierzchnia zabudowy</b>	<b>103.80 m<sup>2</sup></b>
<b>Powierzchnia dachu</b>	<b>157.50 m<sup>2</sup></b>
<b>Kubatura</b>	<b>384 m<sup>3</sup></b>
<b>Wymiary budynku</b>	<b>10.30 x 10.30 m</b>
<b>Kąt nachylenia</b>	<b>35°</b>
<b>Wysokość budynku</b>	<b>8.10 m</b>
<b>Wymiary działki</b>	<b>18.30 x 18.30 m</b>

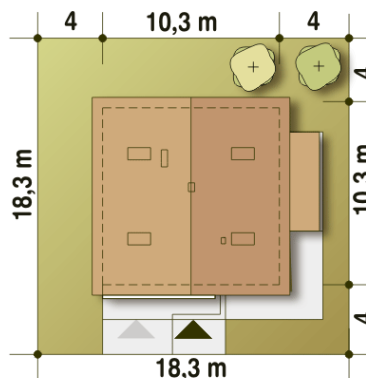
## Opis projektu

Projekt małego domu Nowinka II jest propozycją dla osób chcących wybudować wygodny dom jednorodzinny w nowoczesnym ekologicznym stylu oraz w ekonomiczny sposób. Bryła tego domu jest prosta, zwarta i przykryta dwuspadowym dachem o kącie nachylenia połaci dachowych 35 st. Projekt tego klasycznego małego domu zawiera 5 pokoi wraz z salonem, otwartą kwadratową kuchnię, dwie łazienki, garderobę pod schodami, miejsce na nowoczesny centralnie umiejscowiony kominek oraz dużą kotłownię za garażem na dowolny piec CO. W bryle budynku zawarty jest garaż jednostanowiskowy.

## Przekrój



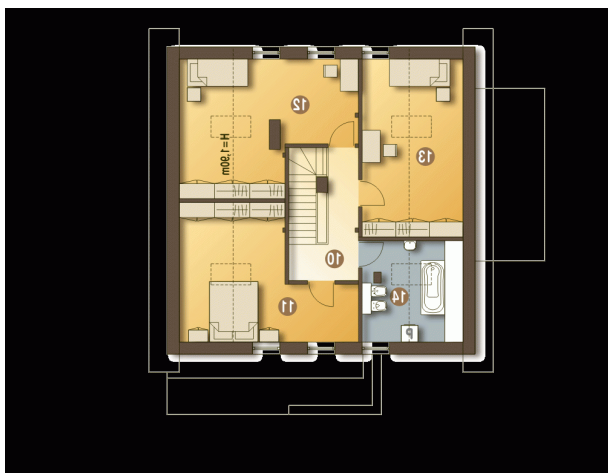
## Sytuacje



**Rzuty**

**Parter 82.10 m<sup>2</sup>**

Wiatrołap	2.80 m <sup>2</sup>
Hol	3.80 m <sup>2</sup>
WC	3.10 m <sup>2</sup>
Pokój	9.30 m <sup>2</sup>
Salon z kuchnią	29.10 m <sup>2</sup>
Schody	3.40 m <sup>2</sup>
Garderoba	0.40 m <sup>2</sup>
Kotłownia*	9.70 m <sup>2</sup>
Garaż*	20.50 m <sup>2</sup>


**Piętro 65.10 m<sup>2</sup>**

Hol	5.80 m <sup>2</sup>
Sypialnia	12.80 m <sup>2</sup>
Sypialnia	14.90 m <sup>2</sup>
Sypialnia	9.90 m <sup>2</sup>
Łazienka	5.50 m <sup>2</sup>