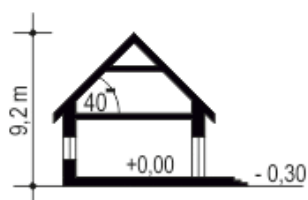


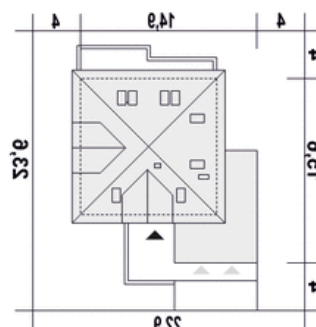
## Podstawowe informacje



## Przekrój



## Sytuacje

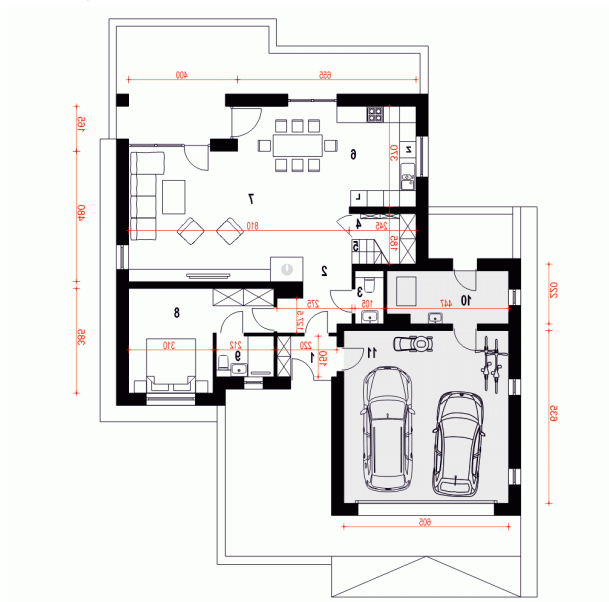


## Dane techniczne projektu

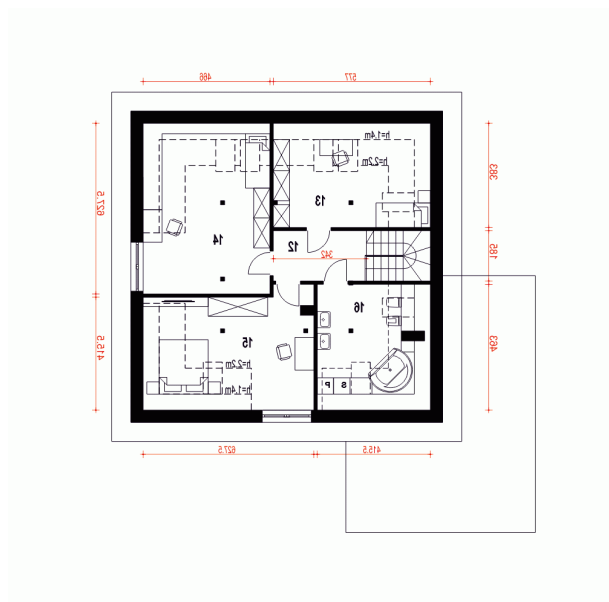
<b>Całkowita powierzchnia</b>	<b>230 m<sup>2</sup></b>
<b>Powierzchnia użytkowa</b>	<b>158.90 m<sup>2</sup></b>
<b>Powierzchnia zabudowy</b>	<b>178.50 m<sup>2</sup></b>
<b>Powierzchnia dachu</b>	<b>173.70 m<sup>2</sup></b>
<b>Wymiary budynku</b>	<b>15 x 15.60 m</b>
<b>Kąt nachylenia</b>	<b>40°</b>
<b>Wysokość budynku</b>	<b>9.20 m</b>
<b>Wymiary działki</b>	<b>23 x 23.60 m</b>

## Opis projektu

1

**Rzuty**

**Parter 134.40 m<sup>2</sup>**

Wiatrołap	3.20 m <sup>2</sup>
Pom. tech. +CO*	8.20 m <sup>2</sup>
Garaż*	38.10 m <sup>2</sup>
Hol	4.30 m <sup>2</sup>
WC	2.20 m <sup>2</sup>
Spizarnia	1.40 m <sup>2</sup>
Schody	4.50 m <sup>2</sup>
Kuchnia, jadalnia	19.90 m <sup>2</sup>
Salon	34.20 m <sup>2</sup>
Pokój	15.30 m <sup>2</sup>
Łazienka	3.10 m <sup>2</sup>


**Piętro 95.60 m<sup>2</sup>**

Hol	6.20 m <sup>2</sup>
Pokój	13.10 m <sup>2</sup>
Pokój	21.20 m <sup>2</sup>
Pokój	19.00 m <sup>2</sup>
Łazienka	11.00 m <sup>2</sup>