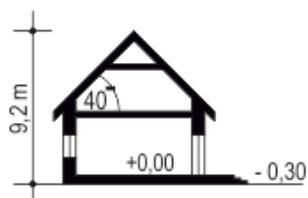


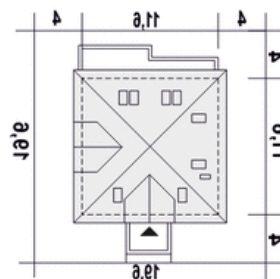
Podstawowe informacje

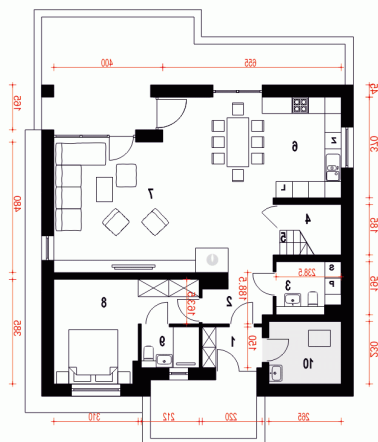
Przekrój

Dane techniczne projektu

Całkowita powierzchnia	191.90 m²
Powierzchnia użytkowa	158.90 m²
Powierzchnia zabudowy	178.50 m²
Powierzchnia dachu	173.70 m²
Wymiary budynku	15 x 15.60 m
Kąt nachylenia	40°
Wysokość budynku	9.20 m
Wymiary działki	23 x 23.60 m

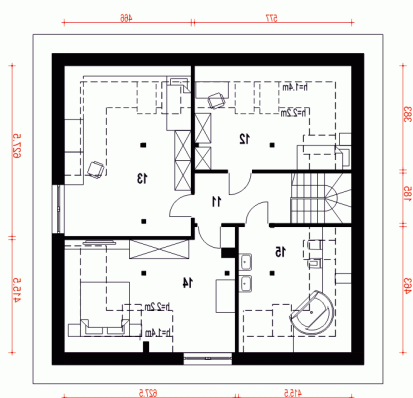
Opis projektu

1

Sytuacje


Rzuty

Parter 96.30 m²

Wiatrołap	3.20 m ²
Pom. tech. +CO*	8.20 m ²
Hol	4.30 m ²
WC	2.20 m ²
Spizarnia	1.40 m ²
Schody	4.50 m ²
Kuchnia, jadalnia	19.90 m ²
Salon	34.20 m ²
Pokój	15.30 m ²
Łazienka	3.10 m ²


Piętro 95.60 m²

Hol	6.20 m ²
Pokój	13.10 m ²
Pokój	21.20 m ²
Pokój	19.00 m ²
Łazienka	11.00 m ²