

Podstawowe informacje



Dane techniczne projektu

Całkowita powierzchnia	148.20 m²
Powierzchnia użytkowa	148.20 m²
Powierzchnia zabudowy	147 m²
Powierzchnia dachu	220.50 m²
Kubatura	540.80 m³
Kąt nachylenia	35°
Wysokość budynku	7.60 m
Wymiary działki	16.96 x 26.44 m



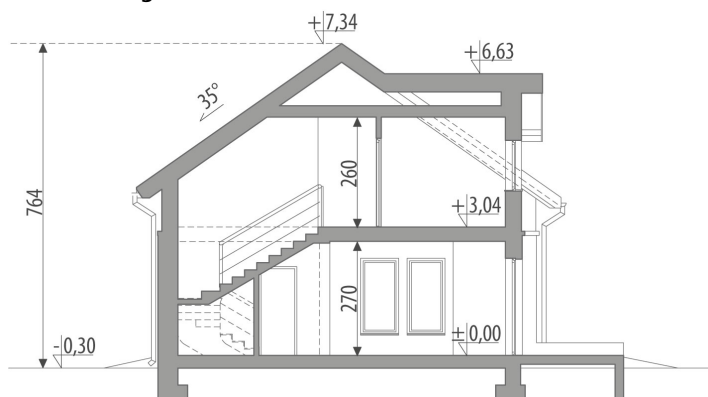
Opis projektu

Dom z użytkowym poddaszem dla 4-5-osobowej rodziny. Na parterze znajduje się część dzienna z salonem połączonym z jadalnią i kuchnią, gabinet, łazienka, pom. gospodarcze oraz jedno stanowiskowy garaż. Na poddaszu znajdują się trzy sypialnie, w tym jedna z własną garderobą, ogólnodostępna obszerna łazienka oraz pralnia.

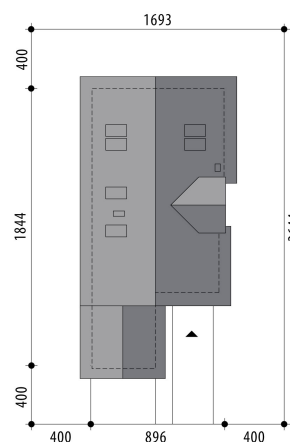
Elewacje

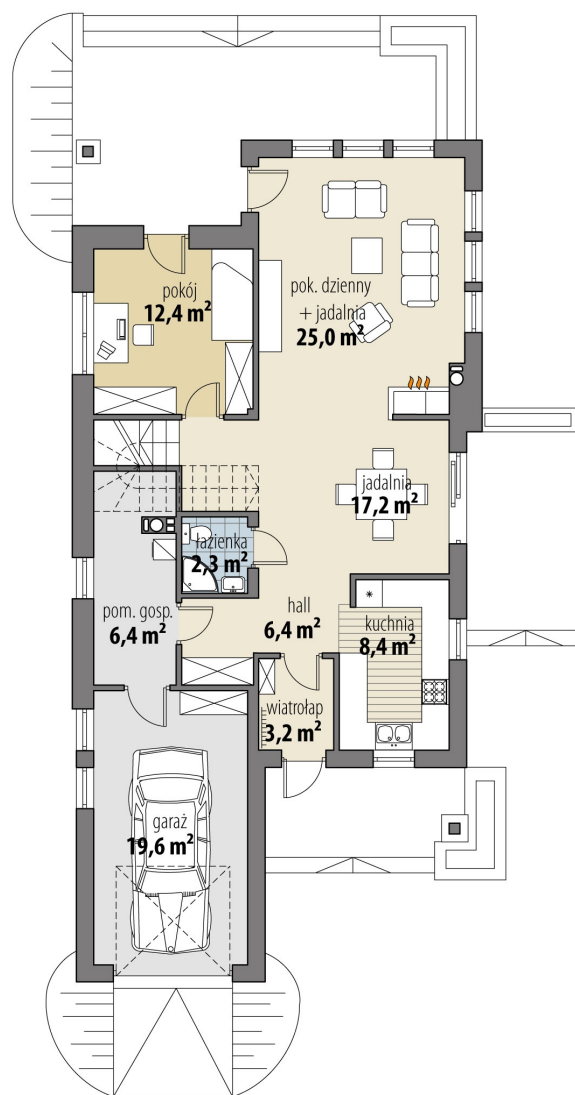


Przekrój



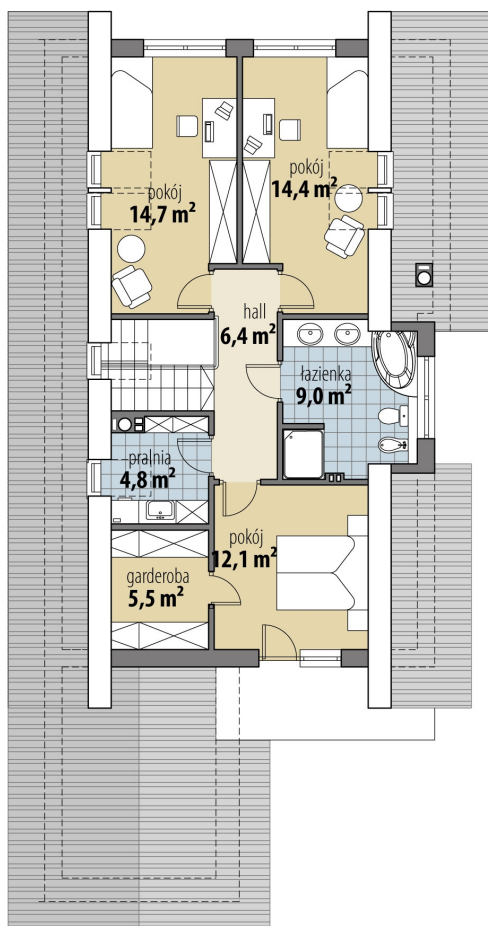
Sytuacje



Rzuty

Parter 81.30 m²

wiatrołap	3.20 m ²
hall	6.40 m ²
kuchnia	8.40 m ²
jadalnia	17.20 m ²
pok. dzienny	25.00 m ²
pokój	12.40 m ²
łazienka	2.30 m ²
pom. gosp.	6.40 m ²
garaż	19.60 m ²

Poddasze 66.90 m²



korytarz	6.40 m ²
pokój	12.10 m ²
garderoba	5.50 m ²
łazienka	9.00 m ²
pokój	14.40 m ²
pokój	14.70 m ²
pralnia	4.80 m ²