

## Podstawowe informacje



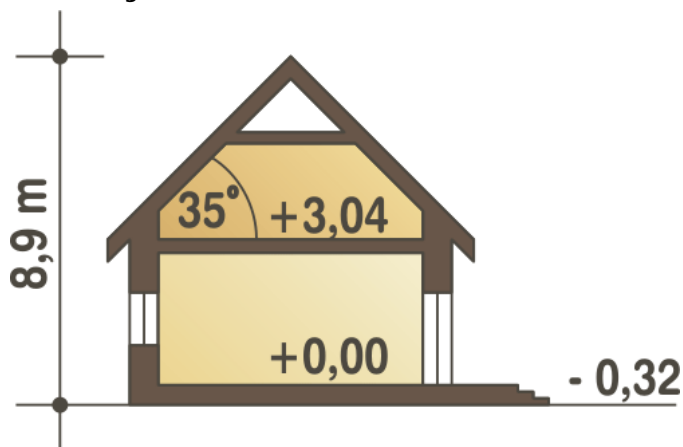
## Dane techniczne projektu

<b>Całkowita powierzchnia</b>	<b>126.40 m<sup>2</sup></b>
<b>Powierzchnia użytkowa</b>	<b>101.20 m<sup>2</sup></b>
<b>Powierzchnia zabudowy</b>	<b>97 m<sup>2</sup></b>
<b>Powierzchnia dachu</b>	<b>150 m<sup>2</sup></b>
<b>Wymiary budynku</b>	<b>8 x 13.50 m</b>
<b>Kąt nachylenia</b>	<b>35°</b>
<b>Wysokość budynku</b>	<b>8.90 m</b>
<b>Wymiary działki</b>	<b>16 x 21.50 m</b>

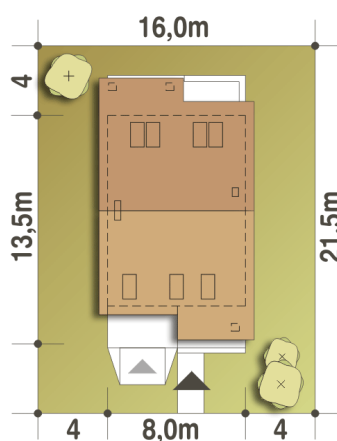
## Opis projektu

Prosty konstrukcyjnie, nieduży dom przeznaczony dla 4-osobowej rodziny. Dedykowany na wąską działkę i do zabudowy bliźniaczej i szeregowej. Posiada kotłownię na paliwo stałe.

## Przekrój

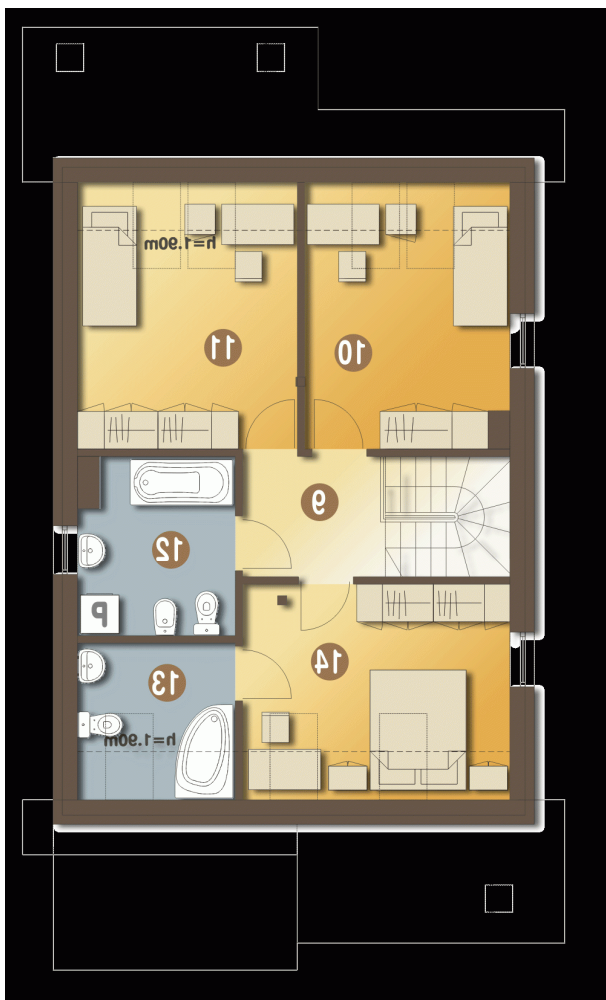


## Sytuacje



**Rzuty****Parter 74.60 m<sup>2</sup>**

Wiatrołap	2.10 m <sup>2</sup>
Hol	5.50 m <sup>2</sup>
Kuchnia	7.30 m <sup>2</sup>
WC	1.10 m <sup>2</sup>
Schody	4.50 m <sup>2</sup>
Salon z jadalnią	29.80 m <sup>2</sup>
Kotłownia*	6.10 m <sup>2</sup>
Garaż*	18.20 m <sup>2</sup>



## Piętro 51.80 m<sup>2</sup>

Sypialnia	11.30 m <sup>2</sup>
Sypialnia	12.40 m <sup>2</sup>
Łazienka	7.20 m <sup>2</sup>
Łazienka	4.20 m <sup>2</sup>
Sypialnia	11.40 m <sup>2</sup>
Przedpokój	4.50 m <sup>2</sup>