

Podstawowe informacje



Dane techniczne projektu

Całkowita powierzchnia	125.50 m²
Powierzchnia użytkowa	125.50 m²
Powierzchnia zabudowy	131.60 m²
Powierzchnia dachu	175.10 m²
Kubatura	440.50 m³
Kąt nachylenia	40°
Wysokość budynku	8.20 m
Wymiary działki	22.53 x 17.90 m



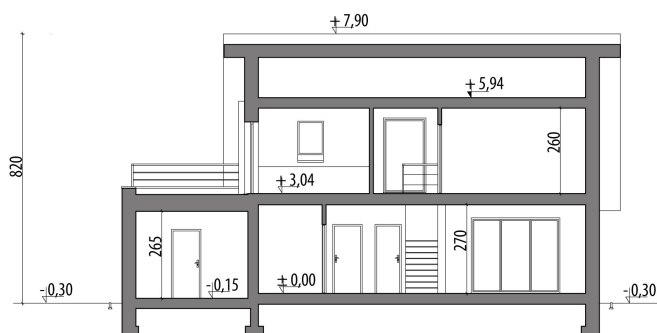
Opis projektu

Dom z użytkowym poddaszem, przeznaczony dla 4-6-osobowej rodziny. Na parterze znajduje się pokój dzienny przestrzennie połączony z jadalnią, częściowo otwarta kuchnia, toaleta oraz gabinet. Przy jednoznaczystym garażu znajduje się pomieszczenie gospodarcze. Na poddaszu znajdują się trzy pokoje oraz przestronna łazienka z pralnią. Centralnie usytuowany kominek pozwala na wykonanie ogrzewania kominkowego. Projekt może być wykorzystany do zabudowy bliźniaczej.

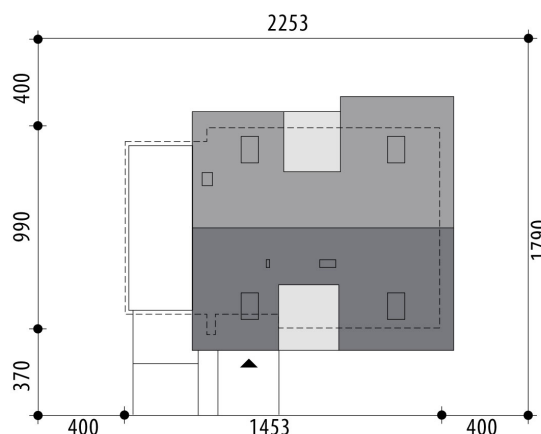
Elewacje

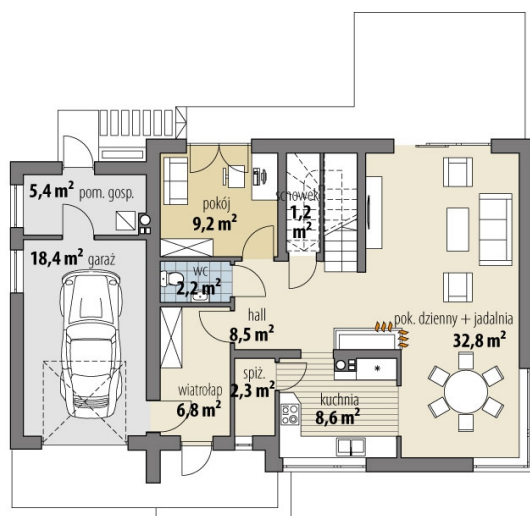


Przekrój

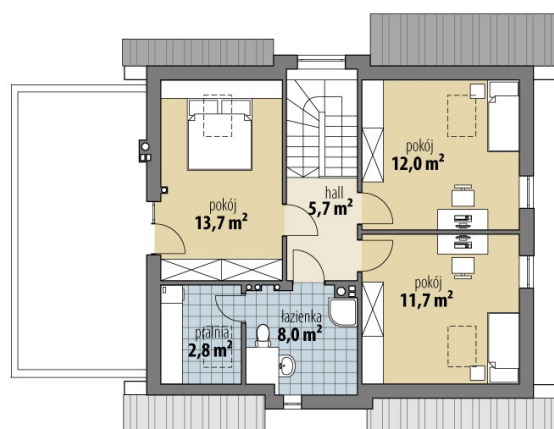


Sytuacje



Rzuty

Parter 71.60 m²

wiatrołap	6.80 m ²
garaż	18.40 m ²
wc	2.20 m ²
hall	8.50 m ²
spizarnia	2.30 m ²
kuchnia	8.60 m ²
pok. dzienny + jadalnia	32.80 m ²
pom. gosp.	1.20 m ²
pokój	9.20 m ²
pom. gosp.	5.40 m ²


Poddasze 53.90 m²

hall	5.70 m ²
pokój	11.70 m ²
pokój	12.00 m ²
pokój	13.70 m ²
pralnia	2.80 m ²
łazienka	8.00 m ²