

## Podstawowe informacje



## Dane techniczne projektu

<b>Całkowita powierzchnia</b>	<b>125.40 m<sup>2</sup></b>
<b>Powierzchnia użytkowa</b>	<b>125.40 m<sup>2</sup></b>
<b>Powierzchnia zabudowy</b>	<b>137.90 m<sup>2</sup></b>
<b>Powierzchnia dachu</b>	<b>224.40 m<sup>2</sup></b>
<b>Kubatura</b>	<b>409.40 m<sup>3</sup></b>
<b>Kąt nachylenia</b>	<b>40°</b>
<b>Wysokość budynku</b>	<b>7.80 m</b>
<b>Wymiary działki</b>	<b>23.22 x 19.32 m</b>



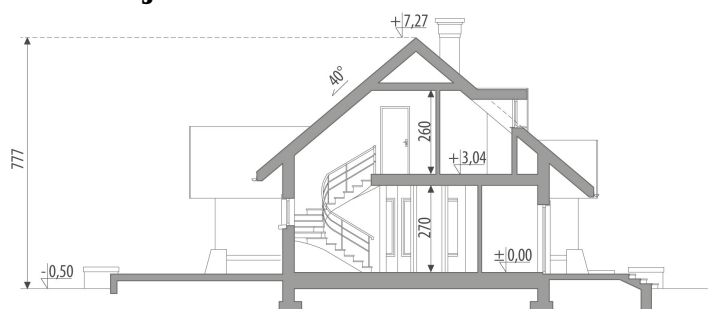
## Opis projektu

Dom jednorodzinny z użytkowym poddaszem, bez podpiwniczenia, dla 4-5-osobowej rodziny. Jednostanowiskowy garaż zaprojektowany w bryle budynku, połączony komunikacyjnie z częścią mieszkalną. Na parterze zlokalizowano część ogólną (kuchnia, jadalnia, pok. dzienny), pomieszczenia gospodarcze oraz gabinet/sypialnia rodziców. Poddasze przeznaczono na trzy sypialnie i łazienkę. Projekt dostępny w wersji bez garażu - Nike III.

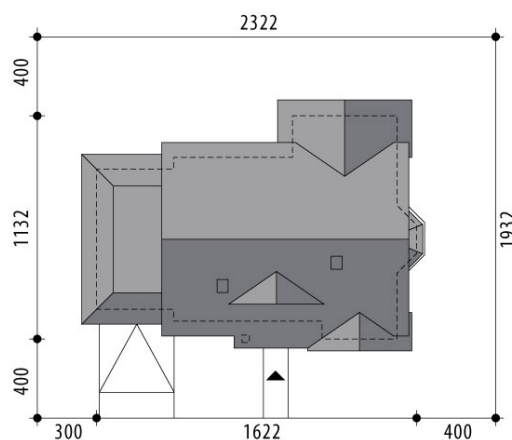
## Elewacje

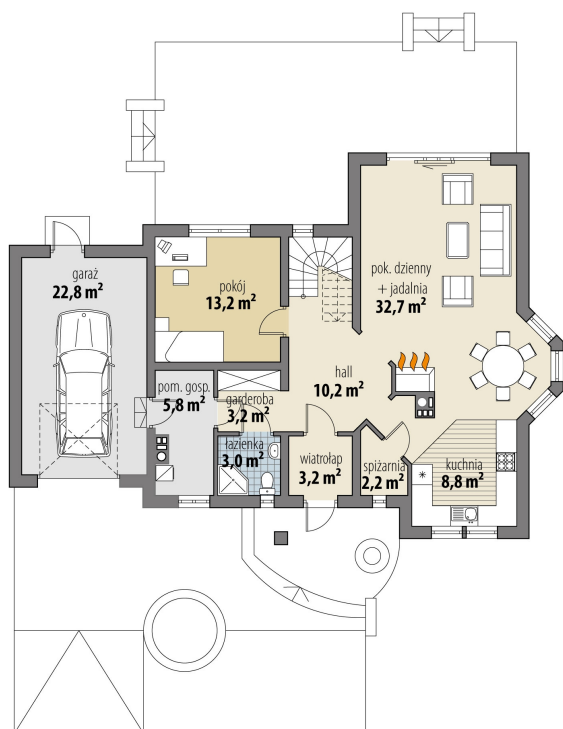


## Przekrój

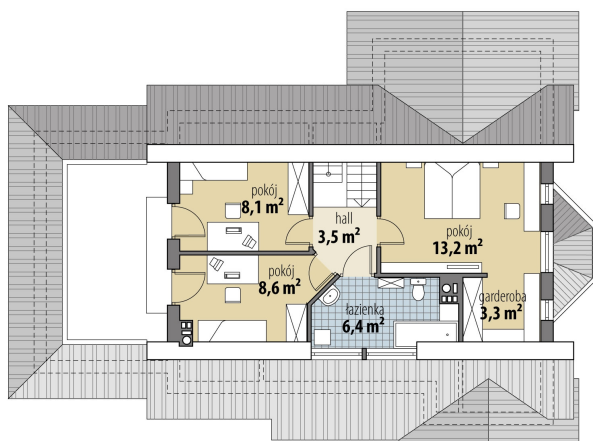


## Sytuacje



**Rzuty**

**Parter 82.30 m<sup>2</sup>**

wiatrołap	3.20 m <sup>2</sup>
garaż	22.80 m <sup>2</sup>
hall	10.20 m <sup>2</sup>
pok. dzienny + jadalnia	32.70 m <sup>2</sup>
kuchnia	8.80 m <sup>2</sup>
spizarnia	2.20 m <sup>2</sup>
gabinet	13.20 m <sup>2</sup>
garderoba	3.20 m <sup>2</sup>
wc+prysznic	3.00 m <sup>2</sup>
pom. gosp.	5.80 m <sup>2</sup>

**Poddasze 43.10 m<sup>2</sup>**


hall	3.50 m <sup>2</sup>
pokój	13.20 m <sup>2</sup>
garderoba	3.30 m <sup>2</sup>
pokój	8.10 m <sup>2</sup>
pokój	8.60 m <sup>2</sup>
łazienka	6.40 m <sup>2</sup>