

Podstawowe informacje



Dane techniczne projektu

Całkowita powierzchnia	392.50 m²
Powierzchnia użytkowa	208.60 m²
Powierzchnia zabudowy	204.40 m²
Powierzchnia dachu	336 m²
Kubatura	1 021 m³
Wymiary budynku	14.15 x 16.85 m
Kąt nachylenia	27°
Wysokość budynku	7.45 m
Wymiary działki	21.70 x 26.35 m



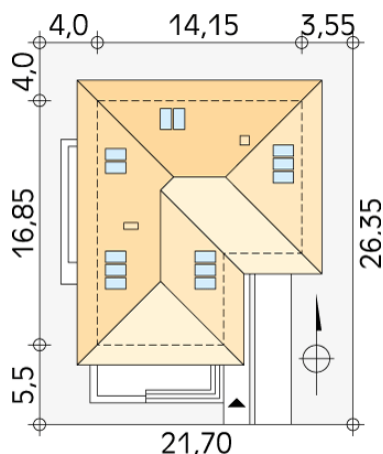
Opis projektu

Jednorodzinny dom parterowy z użytkowym poddaszem. Przeznaczony dla 5-osobowej rodziny. Wyraźny podział na część dzienną, nocną i gospodarczą. Połączenie prostej, klasycznej bryły z nowoczesnymi elewacjami.

Elewacje



Sytuacje



DOBRY DOM
 ul. Wrzesława Romańczuka 6, 35-302 Rzeszów
 +48 17 852 52 30
 08:00 - 16:00

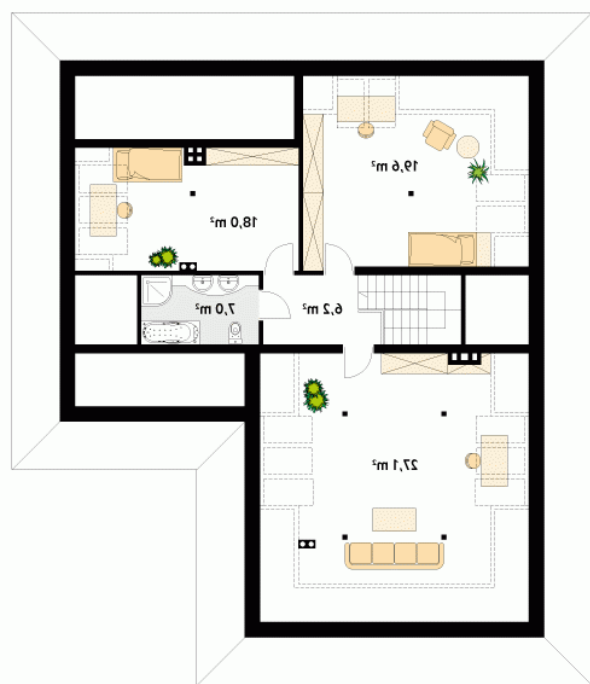
waldemar.kowalski@grupadobrydom.pl

Podane ceny nie stanowią oferty handlowej w rozumieniu art. 66 par. 1 Kodeksu Cywilnego

Rzuty

Parter 147.30 m²

wiatrołap	4.00 m ²
kotłownia	11.80 m ²
garaż	16.70 m ²
korytarz/komunikacja	21.50 m ²
kuchnia	9.40 m ²
salon	40.10 m ²
sypialnia	18.60 m ²
garderoba	3.70 m ²
sypialnia	12.70 m ²
łazienka	6.40 m ²
wc	2.40 m ²


Poddasze 78 m²

korytarz/komunikacja	6.20 m ²
sypialnia	27.20 m ²
sypialnia	19.60 m ²
sypialnia	18.00 m ²
łazienka	7.00 m ²