

## Podstawowe informacje



## Dane techniczne projektu

<b>Całkowita powierzchnia</b>	<b>181 m<sup>2</sup></b>
<b>Powierzchnia użytkowa</b>	<b>135.80 m<sup>2</sup></b>
<b>Powierzchnia zabudowy</b>	<b>181 m<sup>2</sup></b>
<b>Powierzchnia dachu</b>	<b>282 m<sup>2</sup></b>
<b>Kubatura</b>	<b>700 m<sup>3</sup></b>
<b>Wymiary budynku</b>	<b>13.92 x 16.62 m</b>
<b>Kąt nachylenia</b>	<b>25°</b>
<b>Wysokość budynku</b>	<b>6.38 m</b>
<b>Wymiary działki</b>	<b>20.92 x 25.62 m</b>



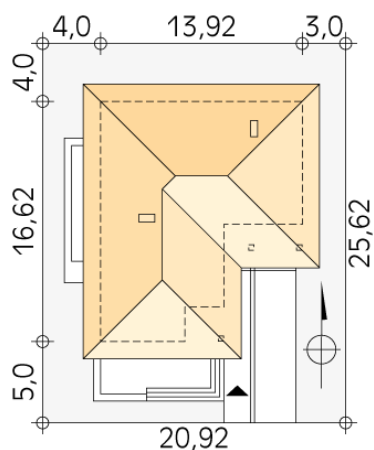
## Opis projektu

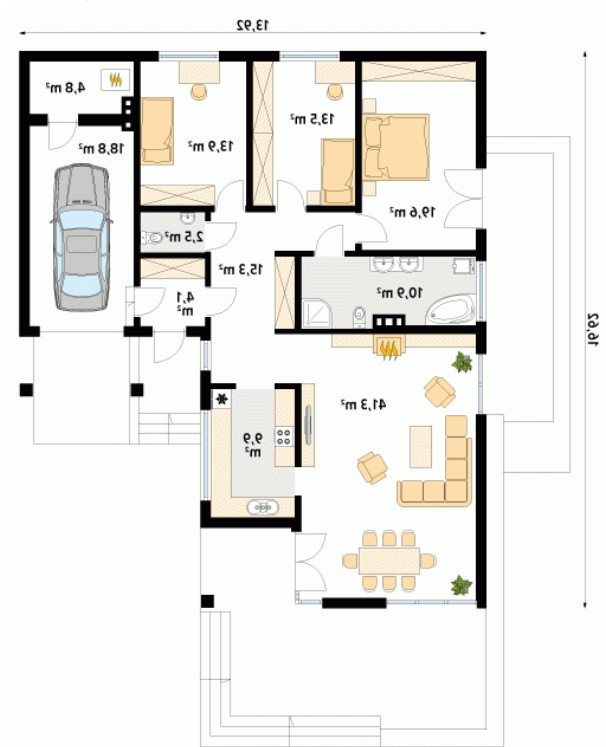
Jednorodzinny dom mieszkalny, parterowy, przeznaczony dla 4-osobowej rodziny. Układ funkcjonalny odznacza się wyraźnym podziałem na część dzienną, nocną oraz gospodarczą. Część dzienną domu stanowi przestronny salon z kominkiem oraz wyjściem na częściowo zadaszony taras. W części nocnej zaprojektowano trzy sypialnie oraz łazienkę. Do bryły domu przylega jednostanowiskowy garaż z kotłownią usytuowaną tuż za nim. Projekt idealnie sprawdzi się na działkach z wjazdem od południa.

## Elewacje



## Sytuacje



**Rzuty**

**Parter 154.60 m<sup>2</sup>**

wiatrołap	4.10 m <sup>2</sup>
kotłownia	4.80 m <sup>2</sup>
garaż	18.80 m <sup>2</sup>
korytarz/komunikacja	15.30 m <sup>2</sup>
kuchnia	9.90 m <sup>2</sup>
salon/jadalnia	41.30 m <sup>2</sup>
łazienka	10.90 m <sup>2</sup>
sypialnia	19.60 m <sup>2</sup>
sypialnia	13.50 m <sup>2</sup>
sypialnia	13.90 m <sup>2</sup>
wc	2.50 m <sup>2</sup>