

Podstawowe informacje



Dane techniczne projektu

Całkowita powierzchnia	211.80 m²
Powierzchnia użytkowa	135.40 m²
Powierzchnia zabudowy	211.80 m²
Powierzchnia dachu	343 m²
Kubatura	858 m³
Wymiary budynku	16.85 x 16.85 m
Kąt nachylenia	25°
Wysokość budynku	6.68 m
Wymiary działki	23.85 x 25.85 m



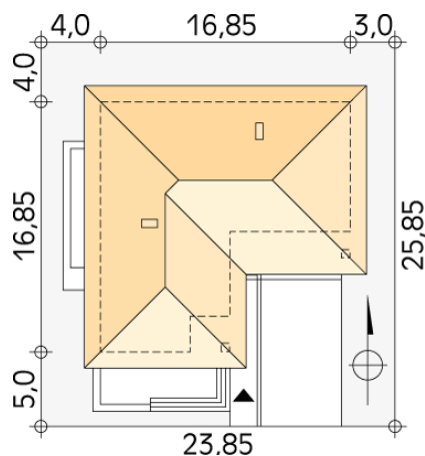
Opis projektu

Jednorodzinny dom parterowy, niepodpiwniczony, przeznaczony dla 4-osobowej rodziny. Dom posiada wejście od strony południowej oraz częściowo zadaszony, przestronny taras. Wyraźny podział na część dzienną i nocną.

Elewacje



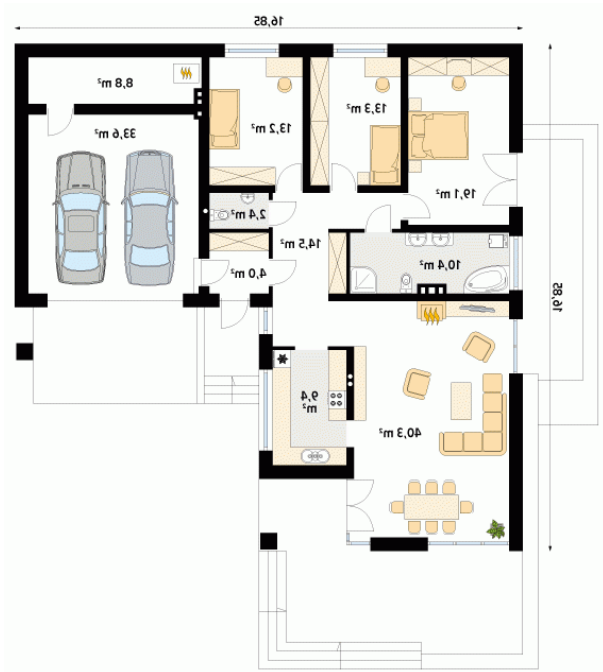
Sytuacje



DOBRY DOM
 ul. Wrzesława Romańczuka 6, 35-302 Rzeszów
 +48 17 852 52 30
 08:00 - 16:00

waldemar.kowalski@grupadobrydom.pl

Podane ceny nie stanowią oferty handlowej w rozumieniu art. 66 par. 1 Kodeksu Cywilnego

Rzuty

Parter 169 m²

wiatrołap	4.00 m ²
kotłownia	8.80 m ²
garaż	33.60 m ²
korytarz/komunikacja	14.50 m ²
kuchnia	9.40 m ²
salon/jadalnia	40.30 m ²
łazienka	10.40 m ²
sypialnia	19.10 m ²
sypialnia	13.30 m ²
sypialnia	13.20 m ²
wc	2.40 m ²