

Podstawowe informacje



Dane techniczne projektu

Całkowita powierzchnia	226.87 m²
Powierzchnia użytkowa	121.27 m²
Powierzchnia zabudowy	186.32 m²
Powierzchnia dachu	301.71 m²
Kubatura	718 m³
Wymiary budynku	12.80 x 20.60 m
Kąt nachylenia	30°
Wysokość budynku	7.12 m
Wymiary działki	20.80 x 28.60 m



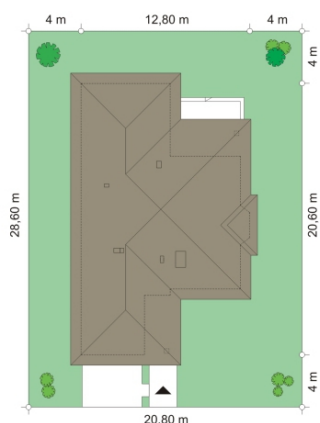
Opis projektu

Natalia 4 to wersja wariantowa popularnego projektu Natalia. Tym razem dom jest węższy, przystosowany do wąskiej działki. Budynek jest parterowy, przekryty kopertowym dachem z dwiema dobudowanymi częściami - garażem od frontu i sypialniami od strony ogrodowej. Nad parterem znajduje się strych, który można w drugim etapie zaadaptować jako poddasze użytkowe. Architektura zewnętrzna domku jest bezpretensjonalna. Łączy w sobie tradycyjną formę polskiego "dachowca" z nowoczesnym detalem i materiałami. Całość jest lekka i zachowuje ludzką skalę. Dom doskonale wtapia się w otoczenie...

Elewacje

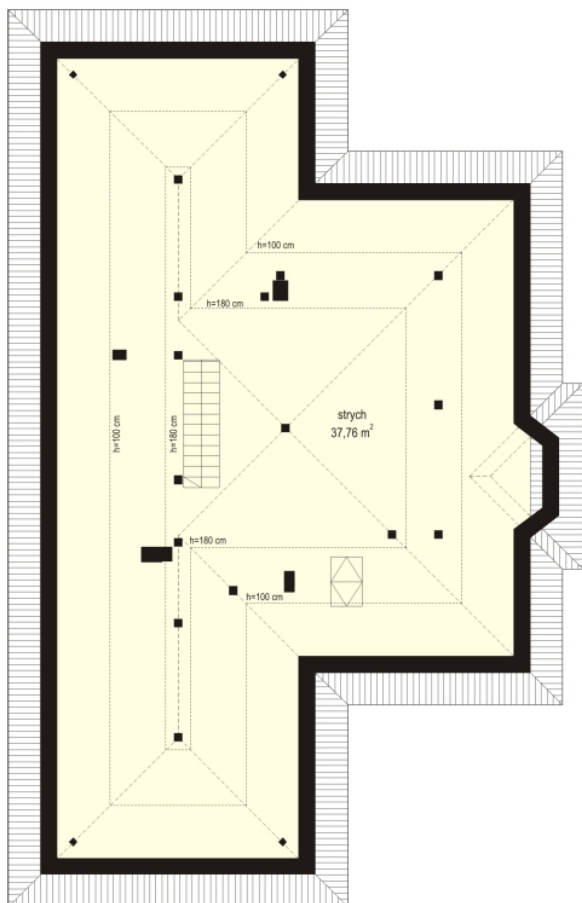


Sytuacje



Rzuty





DOBRY DOM
ul. Wrzesława Romańczuka 6, 35-302 Rzeszów
+48 17 852 52 30
08:00 - 16:00

waldemar.kowalski@grupadobrydom.pl

Podane ceny nie stanowią oferty handlowej w rozumieniu art. 66 par. 1 Kodeksu Cywilnego