

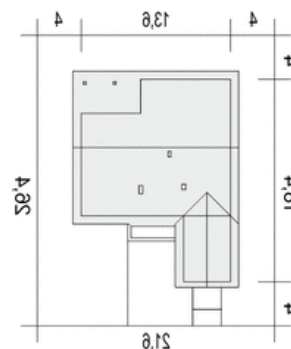
Podstawowe informacje



Przekrój



Sytuacje

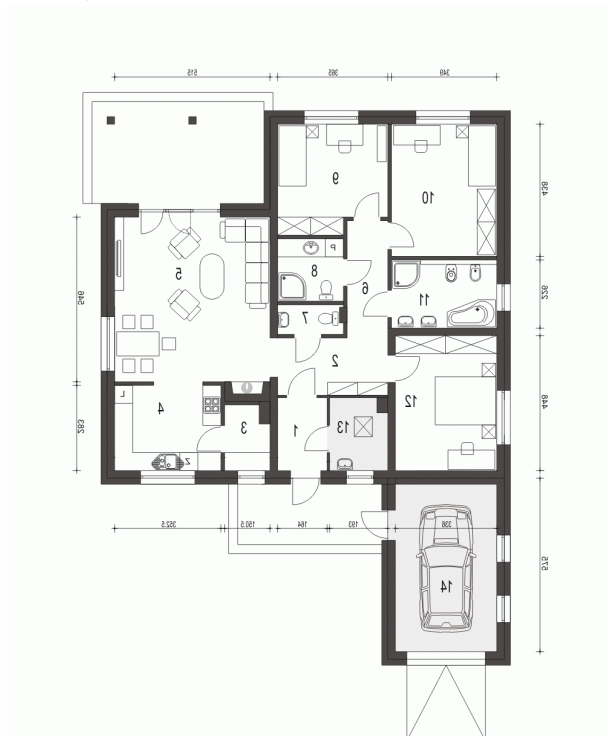


Dane techniczne projektu

Całkowita powierzchnia	136.70 m²
Powierzchnia użytkowa	113.60 m²
Powierzchnia zabudowy	180 m²
Powierzchnia dachu	270 m²
Wymiary budynku	13.60 x 18.50 m
Kąt nachylenia	25°
Wysokość budynku	6.80 m
Wymiary działki	21.60 x 26.50 m

Opis projektu

Projekt domu Nasturcja to ciekawa propozycja domu parterowego z garażem dla 4-osobowej rodziny.

Rzuty

Parter 136.70 m²

Wiatrołap	3.90 m ²
Sypialnia	15.00 m ²
Łazienka	7.70 m ²
Sypialnia	14.80 m ²
Kotłownia*	4.40 m ²
Garaż*	18.70 m ²
Hol	6.80 m ²
Spizarnia	3.00 m ²
Kuchnia	9.80 m ²
Salon	28.80 m ²
Korytarz	5.10 m ²
WC	2.00 m ²
Łazienka	4.40 m ²
Sypialnia	12.30 m ²