

## Podstawowe informacje



## Dane techniczne projektu

<b>Całkowita powierzchnia</b>	<b>115.50 m<sup>2</sup></b>
<b>Powierzchnia użytkowa</b>	<b>115.50 m<sup>2</sup></b>
<b>Powierzchnia zabudowy</b>	<b>122.40 m<sup>2</sup></b>
<b>Powierzchnia dachu</b>	<b>194.20 m<sup>2</sup></b>
<b>Kubatura</b>	<b>464 m<sup>3</sup></b>
<b>Kąt nachylenia</b>	<b>42°</b>
<b>Wysokość budynku</b>	<b>8.10 m</b>
<b>Wymiary działki</b>	<b>21.52 x 18.22 m</b>



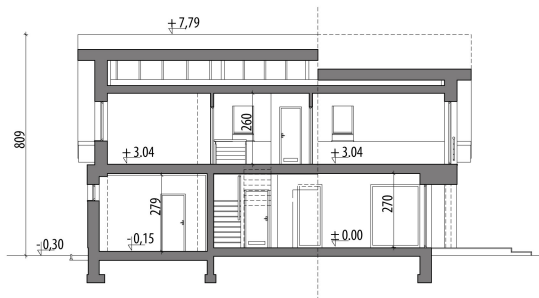
## Opis projektu

Projekt jednorodzinny domu parterowego z poddaszem użytkowym i garażem 1-stanowiskowym, przeznaczony dla rodziny 4-osobowej. Układ funkcjonalny parteru obejmuje strefę dzienną (salon połączony z jadalnią i osobna kuchnia) oraz gospodarczą (garaż i pom. gosp.). Dodatkowe pomieszczenia na tej kondygnacji to: spiżarnia, wc, garderoba. Na poddaszu zlokalizowano strefę nocną (4 sypialnie, garderoba i łazienka).

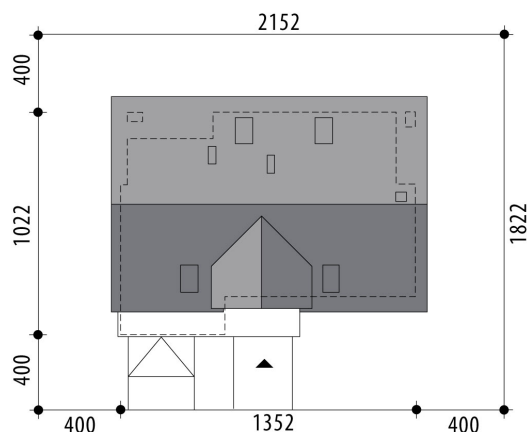
## Elewacje

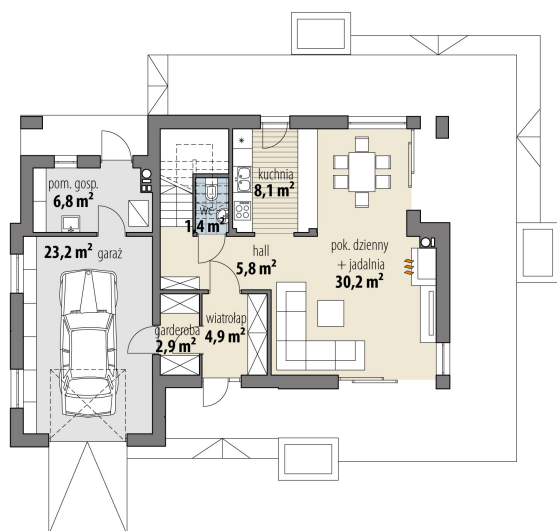


## Przekrój

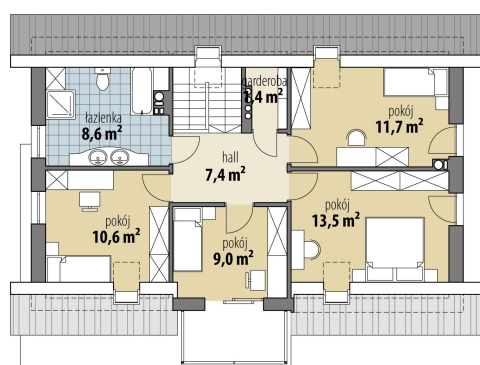


## Sytuacje



**Rzuty**

**Parter 53.30 m<sup>2</sup>**

wiatrołap	4.90 m <sup>2</sup>
garderoba	2.90 m <sup>2</sup>
hall	5.80 m <sup>2</sup>
pok. dzienny + jadalnia	30.20 m <sup>2</sup>
kuchnia	8.10 m <sup>2</sup>
wc	1.40 m <sup>2</sup>
garaż	23.20 m <sup>2</sup>
pom. gosp.	6.80 m <sup>2</sup>


**Poddasze 62.20 m<sup>2</sup>**

hall	7.40 m <sup>2</sup>
łazienka	8.60 m <sup>2</sup>
pokój	10.60 m <sup>2</sup>
pokój	9.00 m <sup>2</sup>
pokój	13.50 m <sup>2</sup>
pokój	11.70 m <sup>2</sup>
schowek	1.40 m <sup>2</sup>