

Podstawowe informacje



Dane techniczne projektu

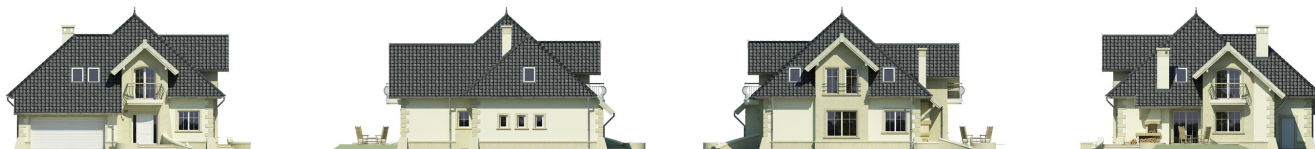
Całkowita powierzchnia	150.60 m²
Powierzchnia użytkowa	150.60 m²
Powierzchnia zabudowy	145.90 m²
Powierzchnia dachu	263.30 m²
Kubatura	538.20 m³
Kąt nachylenia	42°
Wysokość budynku	9.20 m
Wymiary działki	21.22 x 21.42 m



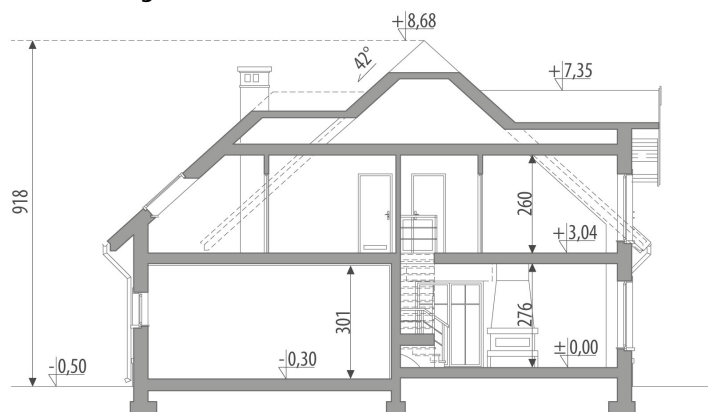
Opis projektu

Dom z użytkowym poddaszem, przeznaczony dla 4-6-osobowej rodziny. Na parterze znajduje się pokój dzienny z bezpośrednim wyjściem do ogrodu, przestrzennie połączony z jadalnią i kuchnią, łazienka, gabinet oraz pom. gospodarcze. Dwustanowiskowy garaż dostępny jest poprzez wiatrołap. Na poddaszu znajdują się trzy pokoje oraz przestronny pokój kąpielowy z pralnią. Projekt dostępny w wersji z jedno-stanowiskowym garażem - Morfeusz I.

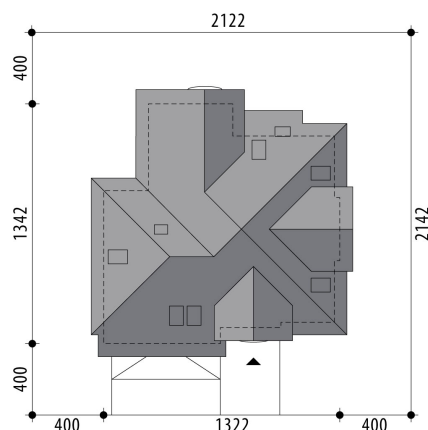
Elewacje

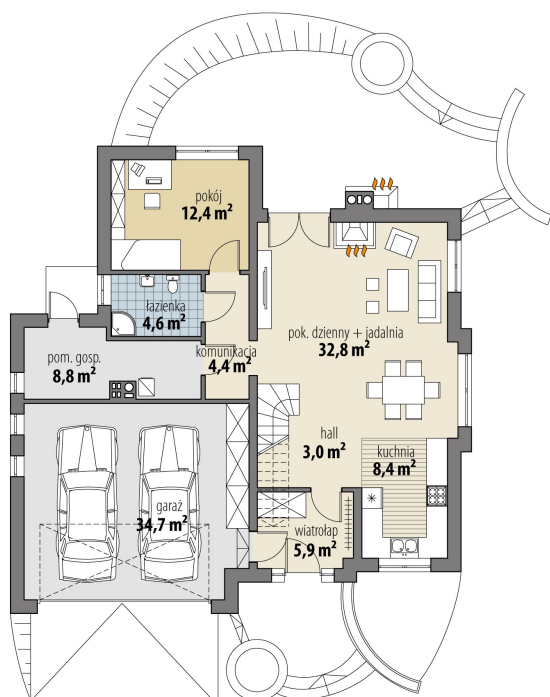


Przekrój

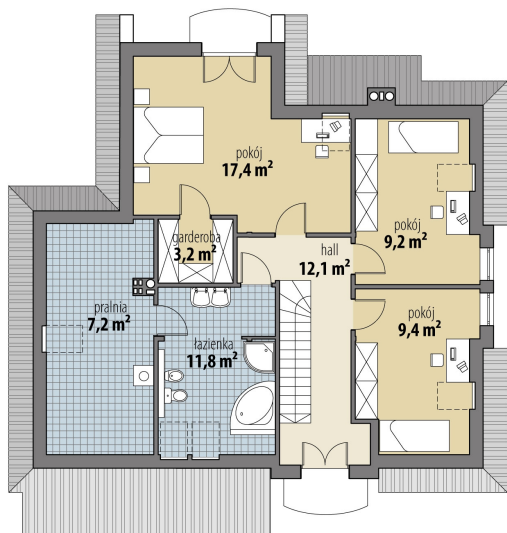


Sytuacje



Rzuty

Parter 80.30 m²

wiatrołap	5.90 m ²
hall	3.00 m ²
kuchnia	8.40 m ²
pok. dzienny + jadalnia	32.80 m ²
korytarz	4.40 m ²
pokój	12.40 m ²
łazienka	4.60 m ²
pom. gosp.	8.80 m ²
garaż	34.70 m ²


Poddasze 70.30 m²

hall	12.10 m ²
pokój	9.40 m ²
pokój	9.20 m ²
pokój	17.40 m ²
garderoba	3.20 m ²
łazienka	11.80 m ²
pralnia	7.20 m ²