

Podstawowe informacje



Dane techniczne projektu

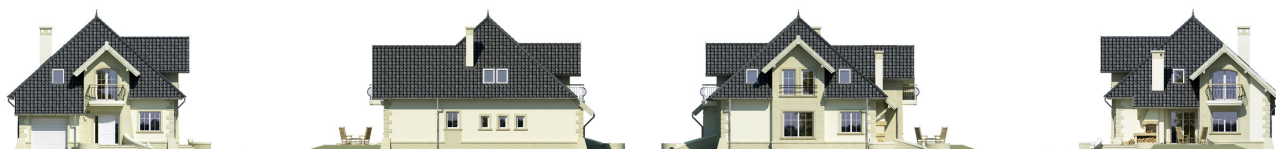
Całkowita powierzchnia	136.10 m²
Powierzchnia użytkowa	136.10 m²
Powierzchnia zabudowy	124.40 m²
Powierzchnia dachu	229.40 m²
Kubatura	438.60 m³
Kąt nachylenia	42°
Wysokość budynku	9.20 m
Wymiary działki	18.72 x 21.42 m



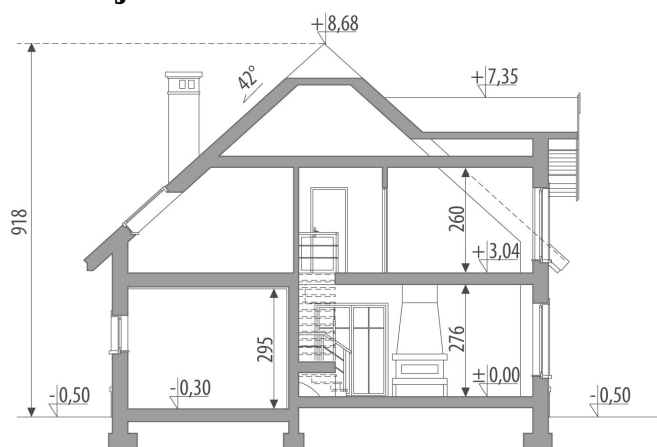
Opis projektu

Dom z użytkowym poddaszem, przeznaczony dla 4-6-osobowej rodziny. Na parterze znajduje się pokój dzienny z bezpośrednim wyjściem do ogrodu, przestrzennie połączony z jadalnią i kuchnią, łazienka, gabinet oraz pomieszczenie gospodarcze. Jednostanowiskowy garaż dostępny jest poprzez wiatrołap. Na poddaszu znajdują się trzy pokoje oraz przestronny pokój kąpielowy z pomieszczeniem gospodarczym/pralnią. Projekt dostępny w wersji z garażem dwustanowiskowym - Morfeusz II.

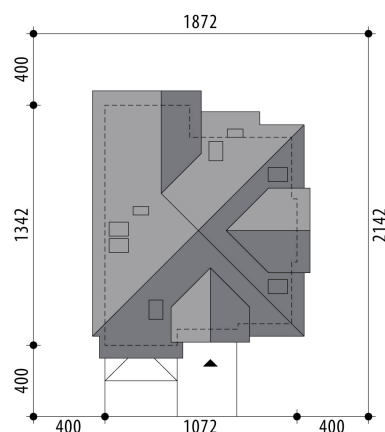
Elewacje

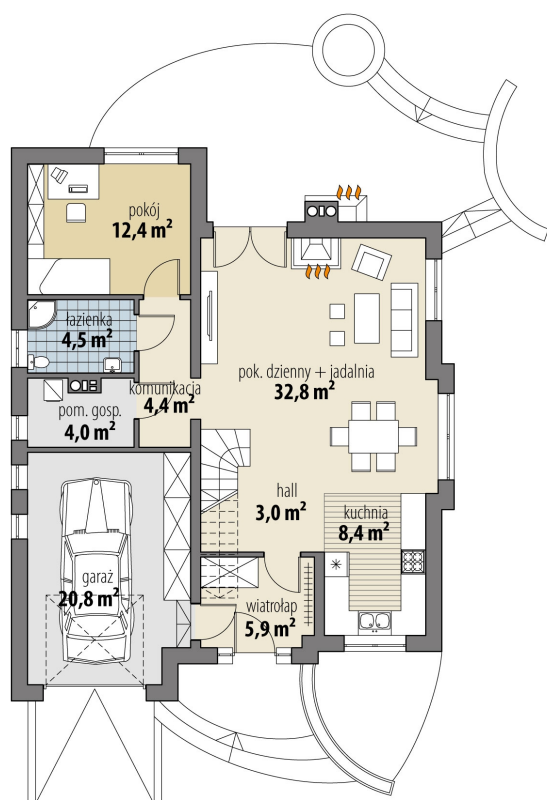


Przekrój

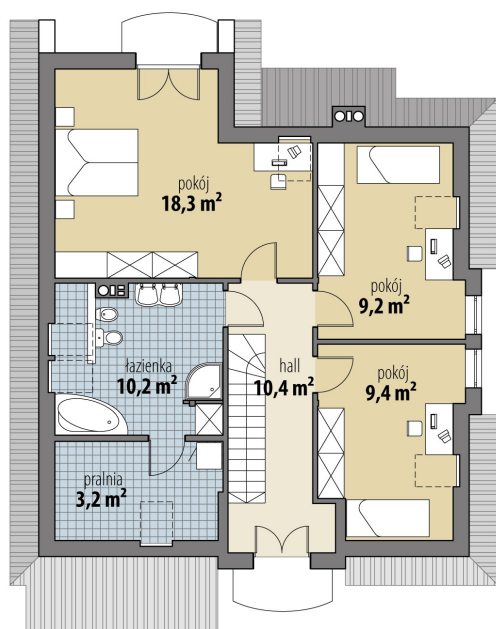


Sytuacje



Rzuty

Parter 75.40 m²

wiatrołap	5.90 m ²
hall	3.00 m ²
kuchnia	8.40 m ²
pok. dzienny + jadalnia	32.80 m ²
komunikacja	4.40 m ²
pokój	12.40 m ²
łazienka	4.50 m ²
pom. gosp.	4.00 m ²
garaż	20.80 m ²


Poddasze 60.70 m²

hall	10.40 m ²
pokój	9.40 m ²
pokój	9.20 m ²
pokój	18.30 m ²
łazienka	10.20 m ²
pralnia	3.20 m ²