

## Podstawowe informacje



## Dane techniczne projektu

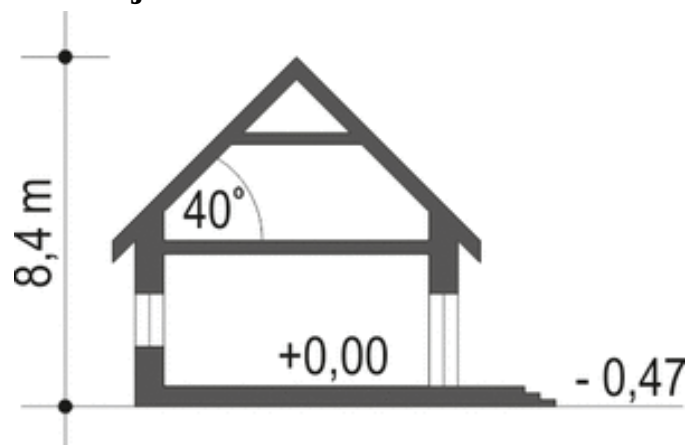
<b>Całkowita powierzchnia</b>	<b>133.90 m<sup>2</sup></b>
<b>Powierzchnia użytkowa</b>	<b>99.40 m<sup>2</sup></b>
<b>Powierzchnia zabudowy</b>	<b>97.50 m<sup>2</sup></b>
<b>Powierzchnia dachu</b>	<b>166 m<sup>2</sup></b>
<b>Kubatura</b>	<b>386 m<sup>3</sup></b>
<b>Wymiary budynku</b>	<b>14.30 x 9.40 m</b>
<b>Kąt nachylenia</b>	<b>40°</b>
<b>Wysokość budynku</b>	<b>8.40 m</b>
<b>Wymiary działki</b>	<b>19.80 x 17.40 m</b>



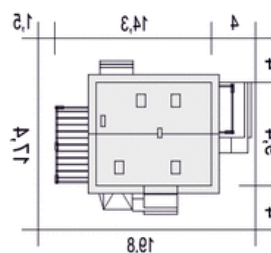
## Opis projektu

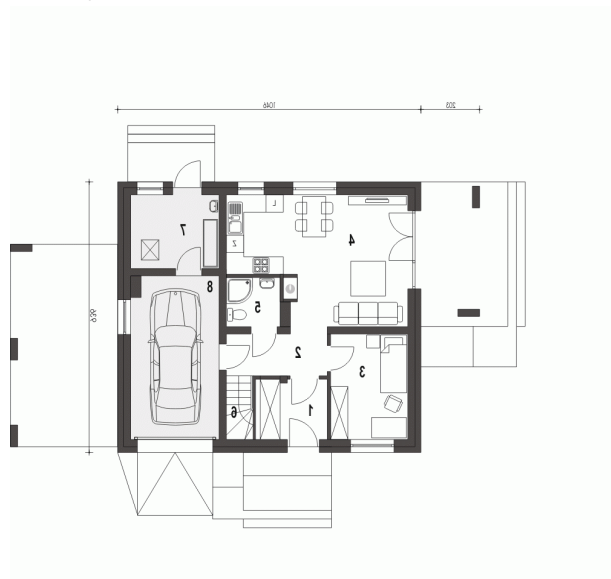
Monika to nieduży i prosty w budowie dom dla 4-osobowej rodziny. Posiada wbudowany garaż, kotłownię na paliwo stałe i dobudowaną wiatę.

## Przekrój

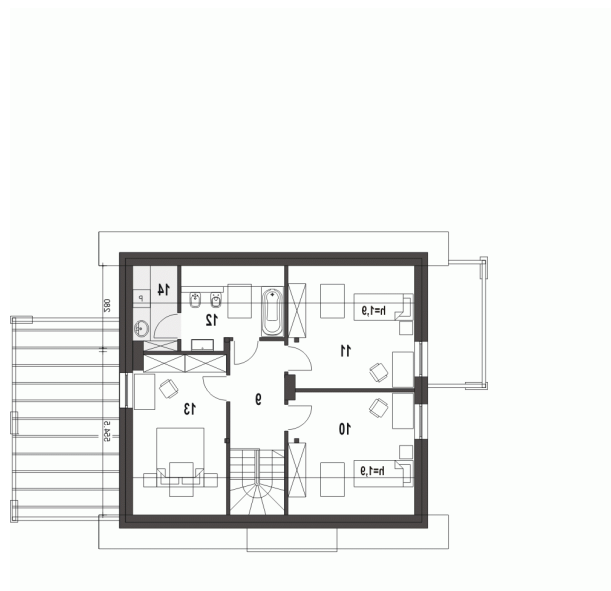


## Sytuacje



**Rzuty**

**Parter 75.40 m<sup>2</sup>**

Wiatrołap	4.40 m <sup>2</sup>
Hol	4.90 m <sup>2</sup>
Pokój	9.50 m <sup>2</sup>
Salon z kuchnią	24.40 m <sup>2</sup>
Łazienka	3.00 m <sup>2</sup>
Schody	4.00 m <sup>2</sup>
Kotłownia*	7.90 m <sup>2</sup>
Garaż*	17.30 m <sup>2</sup>


**Piętro 58.50 m<sup>2</sup>**

Sypialnia	12.20 m <sup>2</sup>
Sypialnia	12.20 m <sup>2</sup>
Łazienka	4.60 m <sup>2</sup>
Sypialnia	13.40 m <sup>2</sup>
Pralnia*	2.50 m <sup>2</sup>
Przedpokój	6.70 m <sup>2</sup>