

## Podstawowe informacje



## Dane techniczne projektu

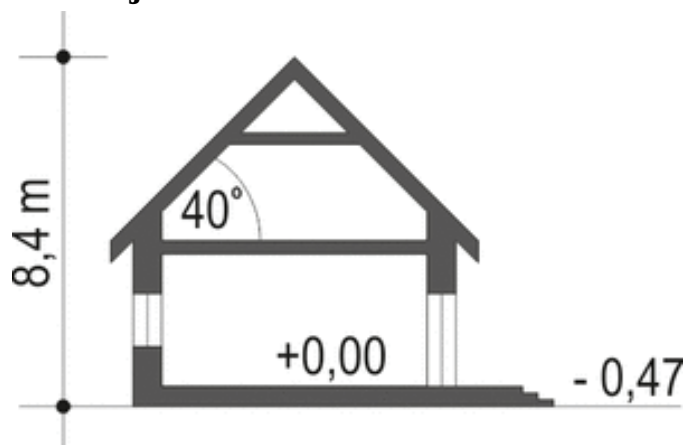
|                               |                             |
|-------------------------------|-----------------------------|
| <b>Całkowita powierzchnia</b> | <b>135.30 m<sup>2</sup></b> |
| <b>Powierzchnia użytkowa</b>  | <b>115.70 m<sup>2</sup></b> |
| <b>Powierzchnia zabudowy</b>  | <b>98.50 m<sup>2</sup></b>  |
| <b>Powierzchnia dachu</b>     | <b>164 m<sup>2</sup></b>    |
| <b>Kubatura</b>               | <b>1 m<sup>3</sup></b>      |
| <b>Wymiary budynku</b>        | <b>14.20 x 9.40 m</b>       |
| <b>Kąt nachylenia</b>         | <b>40°</b>                  |
| <b>Wysokość budynku</b>       | <b>8.40 m</b>               |
| <b>Wymiary działki</b>        | <b>19.70 x 17.40 m</b>      |



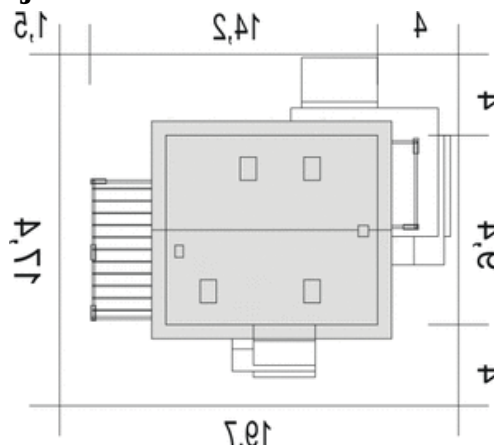
## Opis projektu

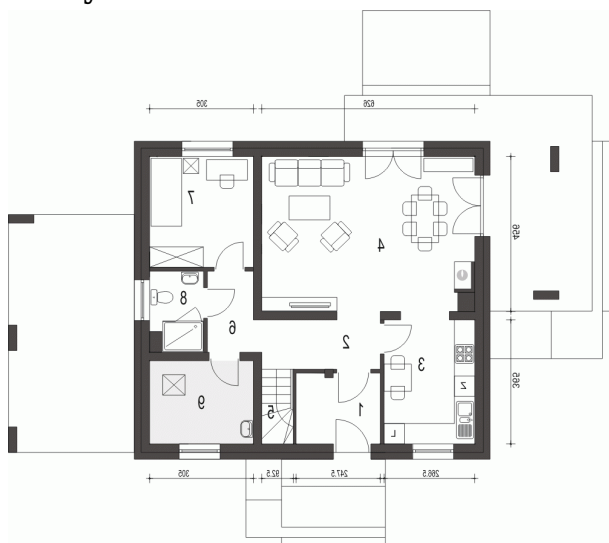
Projekt Monika II to prosty konstrukcyjnie, atrakcyjny, niewielki dom z poddaszem użytkowym i wiatą garażową dla 4-osobowej rodziny.

## Przekrój

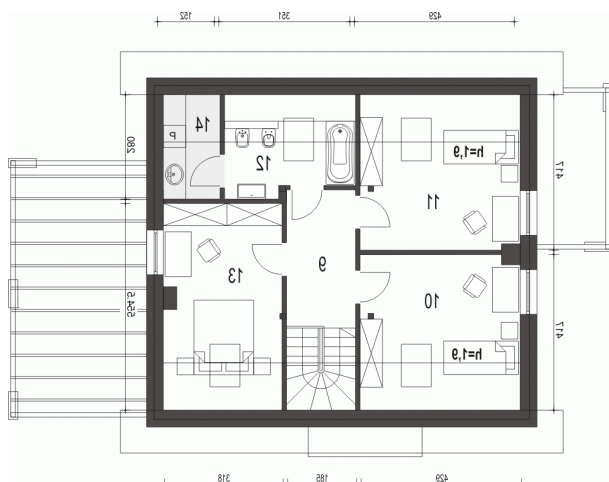


## Sytuacje



**Rzuty**

**Parter 74.30 m<sup>2</sup>**

|            |                      |
|------------|----------------------|
| Wiatrołap  | 4.40 m <sup>2</sup>  |
| Hol        | 4.90 m <sup>2</sup>  |
| Kuchnia    | 9.50 m <sup>2</sup>  |
| Salon      | 27.90 m <sup>2</sup> |
| Schody     | 4.00 m <sup>2</sup>  |
| Korytarz   | 3.10 m <sup>2</sup>  |
| Pokój      | 9.80 m <sup>2</sup>  |
| Łazienka   | 3.40 m <sup>2</sup>  |
| Kotłownia* | 7.30 m <sup>2</sup>  |


**Piętro 61 m<sup>2</sup>**

|            |                      |
|------------|----------------------|
| Sypialnia  | 12.20 m <sup>2</sup> |
| Sypialnia  | 12.20 m <sup>2</sup> |
| Łazienka   | 4.60 m <sup>2</sup>  |
| Sypialnia  | 13.10 m <sup>2</sup> |
| Pralnia*   | 2.30 m <sup>2</sup>  |
| Przedpokój | 6.70 m <sup>2</sup>  |